

PRO B1



Orange

PRO



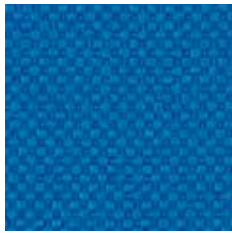
Rot

PRR



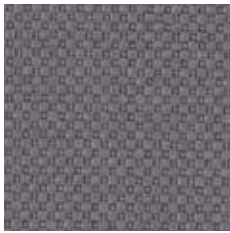
Limette

PRLI



Blau

PRCB



Grau

PRG



Dunkelgrau

PRDG

STOFFEIGENSCHAFTEN

FABRIC CHARACTERISTICS | PROPRIÉTÉS DES TISSUS | PROPIEDADES DE LA TELA



PRO B1

CHILL SITZSACKSORTIMENT | CHILL BEAN BAG RANGE | LA GAMME DE POUF CHILL | LA GAMA DE LO S PUF S CHILL

DE MATERIAL

100% Polyester

BRANDVERHALTEN

schwer entflammbar (Baustoffklasse B1)
nach DIN 4102-1

GEWICHT

400 g/m²

SCHEUERFESTIGKEIT IN MARTINDALE

80.000 Touren

PFLEGE / BESONDERHEITEN

60° C waschbar

SCHADSTOFFGEPRÜFT

ÖKO-Tex® 100

FR MATIÈRE

100% polyester

RÉACTION AU FEU

difficilement inflammable (classe de matériaux de
construction B1) selon DIN 4102-1

POIDS

400 g/m²

RÉSISTANCE À L'ABRASION EN TOURS MARTINDALE

80 000 tours

ENTRETIEN / PARTICULARITÉS

lavable à 60° C

CERTIFIÉ SANS SUBSTANCES NOCIVES

ÖKO-Tex® 100

EN MATERIAL

100% polyester

FIRE BEHAVIOUR

flame retardant (building material class B1)
according to DIN 4102-1

WEIGHT

400 g/m² (16.87 oz/yd²)

ABRASION RESISTANCE IN MARTINDALE

80.000 runs

CARE / SPECIAL FEATURES

60° C washable

TESTED FOR HARMFUL SUBSTANCES

ÖKO-Tex® 100

ES MATERIAL

100% poliéster

REACCIÓN AL FUEGO

retardante de la llama (clase de material de
construcción B1) según DIN 4102-1

PESO

400 g/m²

RESISTENCIA A LA ABRASIÓN EN MARTINDALE

80 000 ciclos

CUIDADOS / CARACTERÍSTICAS ESPECIALES

lavable a 60° C

A PRUEBA DE SUSTANCIAS NOCIVAS

ÖKO-Tex® 100