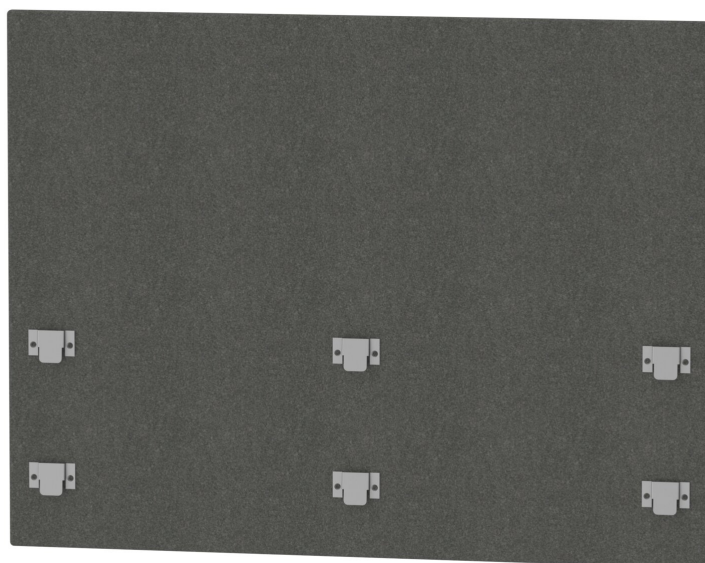


DOMINO SICHTSCHUTZ-RÜCKWAND MODELL 9385.165



STANDARDAUSFÜHRUNG

Stoffbespannte Rahmenkonstruktion, gefüllt mit passivem Schaumstoff. Inkl. vormontierten Verbindungselementen.
Gesamthöhe montiert: 137 cm

OPTIONEN

- Bezugsstoff FLEECE
- Bezugsstoff TAFF B1 (P-a zertifiziert)
- Bezugsstoff WOOL

NORM

FEMB level:2017 (Level 3)

bei Bezugsstoffen B1:
höchste zertifizierte Brandschutzsicherheit nach DIN 66084 P-a (Papierkissentest)

TECHNISCHE DATEN

GESAMTBREITE	165 cm
GESAMTHÖHE	123 cm
GEWICHT	22 kg

Unser Material- und Farbsortiment finden Sie in der ASS Materialübersicht.

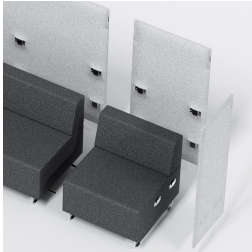


ASS-Einrichtungssysteme GmbH
info@ass.de
WWW.ASS.DE

DOMINO SICHTSCHUTZ-RÜCKWAND MODELL 9385.165



VORTEILE/BESONDERHEITEN



Werkzeuglose Montage durch vormontierte, einhängbare Verbindungselemente



Beidseitig optimale Barriere gegen Lärm



Langlebige Qualität durch hochwertige Verarbeitung



Optional brandschutzzertifiziert nach DIN 66084 P-a mit Bezugsstoff B1



Schafft für Eizelemente kleine Rückzugsorte und Ruheinseln

STOFFEIGENSCHAFTEN

FLEECE Preisgruppe 1

100% Polyester | schwer entflammbar BS 5852:Part1:1979 (Zigarette) | Gewicht 402 g/m² | 100.000 Touren Martindale | Fusselbildung 4 | ÖKO-Tex 100

TAFF B1 Preisgruppe 2

100% Polyester | schwer entflammbar nach EN 1021 1&2, DIN 4102 B1 | Gewicht 260 g/m² +/-5% | 70.000 Touren Martindale | Fusselbildung 5 | ÖKO-Tex 100

WOOL Preisgruppe 3

100% Wolle | schwer entflammbar nach EN 1021 1&2 | Gewicht 460 g/m² +/-5% | 65.000 Touren Martindale | Fusselbildung 4 | schadstoffgeprüft