

REGAL, OHNE MITTELWAND, 5 OH (B 120 CM/T 42 CM)

MODELL 4425.850



STANDARDAUSFÜHRUNG

Korpus, 3-Schicht-Spanplatte (E1), melaminharzbeschichtet, hochabriebfest, mit 1 mm Kunststoffkante, Dicke: 19 mm. Die eingeleimte, 8 mm dicke Rückwand gibt dem Korpus seine Stabilität und Festigkeit.

Hinweis: 1 Ordnerhöhe (OH) \triangleq 38,4 cm

Standardmäßig mit Faltssockel, PP-ummantelte 3-Schicht-Spanplatte (E1), 22 mm dick. Sockelhöhe: 10 cm.

OPTIONEN

- Dekorgruppe 2
- Einlegeboden (zusätzlich)
- Sockelverstellung
- Stahlsockel (Chromsilber 9006)

NORM

GS-zertifiziert gem. DIN EN 14074, DIN EN 14073-2, DIN EN 14073-3, DIN EN 16121, DIN EN 16122

FEMB level:2017 (Level 3)

TECHNISCHE DATEN

ORDNERHÖHE	5 OH
BREITE	120 cm
GESAMTHÖHE	204 cm
TIEFE	42 cm
ANZAHL VERSTELLBARE BÖDEN	3
ANZAHL FESTE BÖDEN	1
GEWICHT	85 kg

Unser Material- und Farbsortiment finden Sie in der ASS Materialübersicht.



ASS-Einrichtungssysteme GmbH
info@ass.de
WWW.ASS.DE

REGAL, OHNE MITTELWAND, 5 OH (B 120 CM/T 42 CM)

MODELL 4425.850



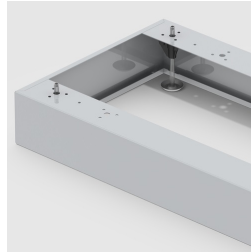
VORTEILE/BESONDERHEITEN



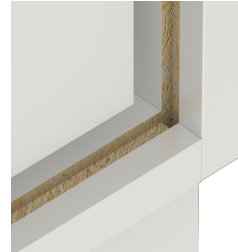
Plattenmaterial melaminharzbeschichtet mit robuster Kunststoffkante



Auszugsichere Zapfenbodenträger



Optional mit robustem Stahlsockel



Verzugsfestigkeit durch 8 mm starke Rückwand



Korpus ab Werk fest verdübelt und verleimt für schnellen Aufbau vor Ort