

LANGWANDTAFEL, KORK-LINOLEUMBELAG (B 150 CM/H 120 CM)

MODELL 6815404



STANDARDAUSFÜHRUNG

Langwandtafel, fest wandmontiert. Sandwich-Trägerplatte, Kanten mit natureloxierten Aluminiumprofilen und abgerundeten Kunststoffecken. Kanteneinfassung wasserdicht verklebt. Oberfläche aus Kork-Linoleum, verleimt mit Trägerplatte.

OPTIONEN

- 6865 Bilderklemmleiste
- 6860 Bilderklemme
- 6864 Ablageleiste
- 509260 Pinnadel-Set

NORM

GS-zertifiziert gem. DIN EN 14434, DIN EN 71-3

TECHNISCHE DATEN

BREITE	150 cm
HÖHE	121 cm
ANZAHL	1
SCHREIBFLÄCHEN	
GEWICHT	28 kg
AUSFÜHRUNG	wandmontiert

Unser Material- und Farbsortiment finden Sie in der ASS Materialübersicht.



ASS-Einrichtungssysteme GmbH
info@ass.de
WWW.ASS.DE

LANGWANDTAFEL, KORK-LINOLEUMBELAG (B 150 CM/H 120 CM)

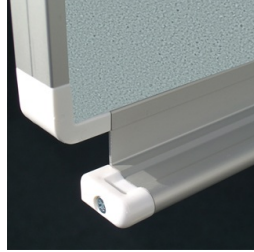
MODELL 6815404



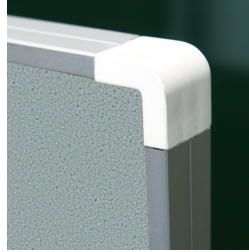
VORTEILE/BESONDERHEITEN



Optional mit Bilderklemmleiste



Passende Ablageleiste für Kreide und Stifte



Kantenschutz durch gerundete „Sicherheitsecken“



Bepinnbare Oberfläche