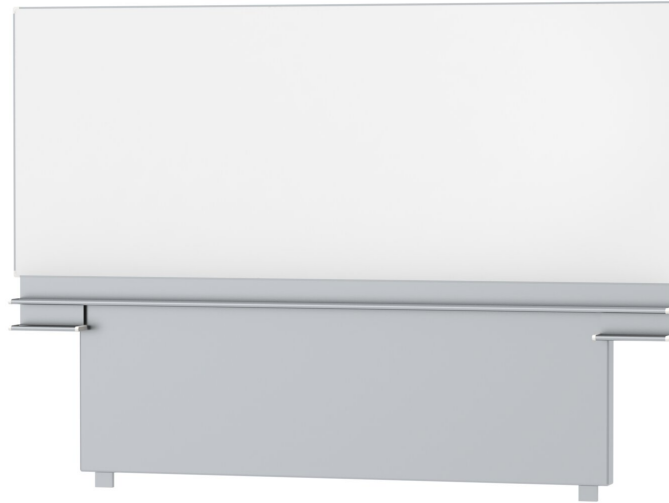


# EINFLÄCHENSCHIEBETAFEL, FÜR BODEN-/ WANDMONTAGE, STAHLBLECH WEISS (B 300 CM/H 120 CM)

MODELL 6843310



## STANDARDAUSFÜHRUNG

Schreibfläche mit emailliertem und magnetischem Stahlblech, verleimt mit Trägerplatte. Kanten mit natureloxierten Aluminiumprofilen und abgerundeten Kunststoffecken. Kanteneinfassung wasserdicht verklebt. Tafel inkl. Schwamm- und Stiftablage.  
Mit stabilem, durchgehendem Schiebegerüst für Boden-/ Wandmontage.

## OPTIONEN

- 6865 Bilderklemmleiste
- 6860 Bilderklemme
- 509261 Tafelwischer
- 509296 Wischfilze
- 509303 Halter für Whiteboard-Stifte
- 509304 Whiteboard-Stifte
- 509306 Haftmagnete Ø 30 mm
- 509307 Kraftmagnete Ø 36 mm
- 6862 Zeichengerätesatz, 4-teilig
- 6863 Zeichengerätesatz, 4-teilig
- 6869 Zeichengerätesatz, 6-teilig
- Bodenmontage
- Fahrbar
- Freistehend
- Lineaturen 01/ 02/ 03/ 04/ 05/ 08/ 10/ 11/ 12/ 15

## TECHNISCHE DATEN

BREITE	300 cm
HÖHE	120 cm
ANZAHL	1
SCHREIBFLÄCHEN	
GEWICHT	124 kg
AUSFÜHRUNG	höhenverstellbar, boden- und wandmontiert

Unser Material- und Farbsortiment finden Sie in der ASS Materialübersicht.



**MADE  
IN  
GERMANY**

ASS-Einrichtungssysteme GmbH  
info@ass.de  
WWW.ASS.DE

# EINFLÄCHENSCHIEBETAFEL, FÜR BODEN-/ WANDMONTAGE, STAHLBLECH WEISS (B 300 CM/H 120 CM)

MODELL 6843310



## VORTEILE/BESONDERHEITEN



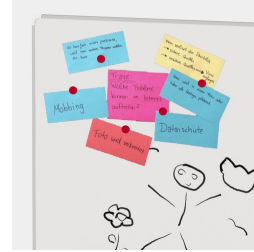
Wartungsfreie, geräuscharme  
Präzisionsführung auf 8  
kugelgelagerten Laufrollen



Kantenschutz durch gerundete  
„Sicherheitsecken“



Inklusive Schwamm- und  
Stiftablage



Magnethaftende Oberfläche mit  
Whiteboard-Stiften  
beschreibbar