

KLAPPSCHIEBETAFEL, FÜR WANDMONTAGE, STAHLBLECH GRÜN (250X120 CM)

MODELL 6841208



STANDARDAUSFÜHRUNG

Schreibfläche mit emailliertem und magnetischem Stahlblech, verleimt mit Trägerplatte. Kanten mit natureloxierten Aluminiumprofilen und abgerundeten Kunststoffecken. Kanteneinfassung wasserdicht verklebt. Tafel inkl. Schwamm- und Stiftablage.
Mit stabilem, kurzem Schiebegerüst für Wandmontage.

OPTIONEN

- 6865 Bilderklemmleiste
- 6860 Bilderklemme
- 509261 Tafelwischer
- 509296 Wischfilze
- 509303 Halter für Whiteboard-Stifte
- 509304 Whiteboard-Stifte
- 509306 Haftmagnete Ø 30 mm
- 509307 Kraftmagnete Ø 36 mm
- 6862 Zeichengerätesatz, 4-teilig
- 6863 Zeichengerätesatz, 4-teilig
- 6869 Zeichengerätesatz, 6-teilig
- Lineaturen 01/ 02/ 03/ 04/ 05/ 07/ 08/ 10/ 11/ 12/ 15

Unser Material- und Farbsortiment finden Sie in der ASS Materialübersicht.



Management
Systeme
ISO 14001:2015
ISO 9001:2015
www.ass.com
© 2018/2019

**MADE
IN
GERMANY**

ASS-Einrichtungssysteme GmbH
info@ass.de
WWW.ASS.DE

KLAPPSCHIEBETAFEL, FÜR WANDMONTAGE, STAHLBLECH GRÜN (250X120 CM)

MODELL 6841208



VORTEILE/BESONDERHEITEN



Wartungsfreie, geräuscharme
Präzisionsführung auf 8
kugelgelagerten Laufrollen



Tafelflügel im 180° Winkel
ausklappbar



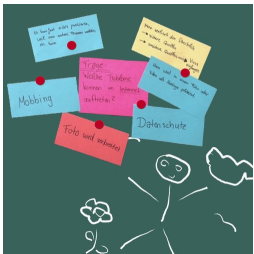
Kantenschutz durch gerundete
„Sicherheitsecken“



Passende Ablageleiste für
Kreide und Stifte



Inklusive Schwamm- und
Stiftablage



Magnethaftende Oberfläche mit
Kreide beschreibbar