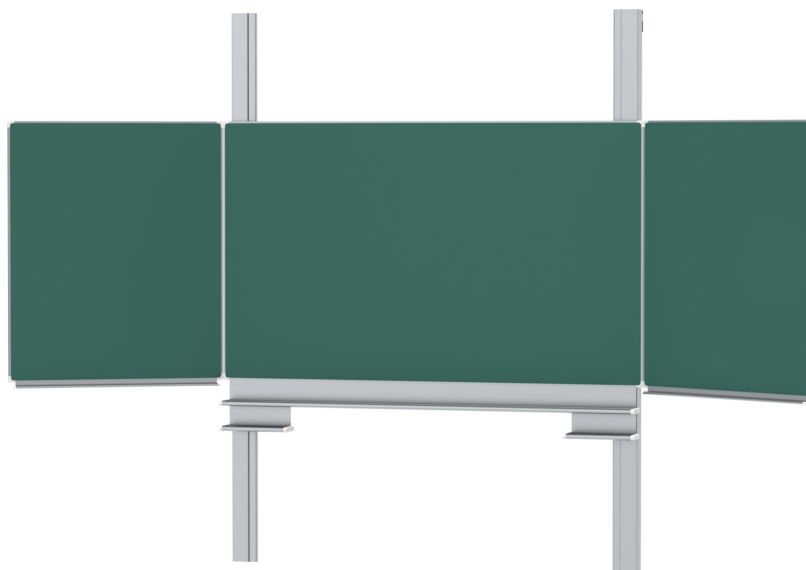


# PYLONEN-KLAPPSCHIEBETAFEL, STAHLBLECH GRÜN (B 200 CM/H 120 CM)

MODELL 6850206



## STANDARDAUSFÜHRUNG

Mit stabiler Säulenführung für Wandmontage. Schreibfläche mit emailliertem und magnetischem Stahlblech, verleimt mit Trägerplatte, zwischen den Pylonen geführt. Kanten mit natureloxierten Aluminiumprofilen und abgerundeten Kunststoffecken. Kanteneinfassung wasserdicht verklebt. Tafel inkl. Schwamm- und Stiftablage.

## OPTIONEN

- Verlängerung der Pylonen
- 6865 Bilderklemmleiste
- 6860 Bilderklemme
- 509261 Tafelwischer
- 509296 Wischfilze
- 509303 Halter für Whiteboard-Stifte
- 509304 Whiteboard-Stifte
- 509306 Haftmagnete Ø 30 mm
- 509307 Kraftmagnete Ø 36 mm
- 6862 Zeichengerätesatz, 4-teilig
- 6863 Zeichengerätesatz, 4-teilig
- 6869 Zeichengerätesatz, 6-teilig
- Lineaturen 01/ 02/ 03/ 04/ 05/ 07/ 08/ 10/ 11/ 12/ 15

## NORM

GS-zertifiziert gem. DIN EN 14434, DIN EN 71-3

## TECHNISCHE DATEN

BREITE	200 cm
HÖHE	120 cm
PYLONHÖHE	270 cm
ANZAHL	5
SCHREIBFLÄCHEN	
GEWICHT	165 kg
AUSFÜHRUNG	klappbare Seitenflügel, höhenverstellbar, wandmontiert

Unser Material- und Farbsortiment finden Sie in der ASS Materialübersicht.



ASS-Einrichtungssysteme GmbH  
info@ass.de  
WWW.ASS.DE

# PYLONEN-KLAPPSCHIEBETAFEL, STAHLBLECH GRÜN (B 200 CM/H 120 CM)

MODELL 6850206



## VORTEILE/BESONDERHEITEN



Wartungsfreie, geräuscharme  
Präzisionsführung auf 8  
kugelgelagerten Laufrollen



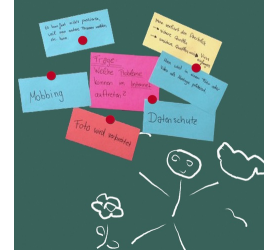
Tafelflügel im 180° Winkel  
ausklappbar



Kantenschutz durch gerundete  
„Sicherheitsecken“



Inklusive Schwamm- und  
Stiftablage



Magnethaftende Oberfläche mit  
Kreide beschreibbar