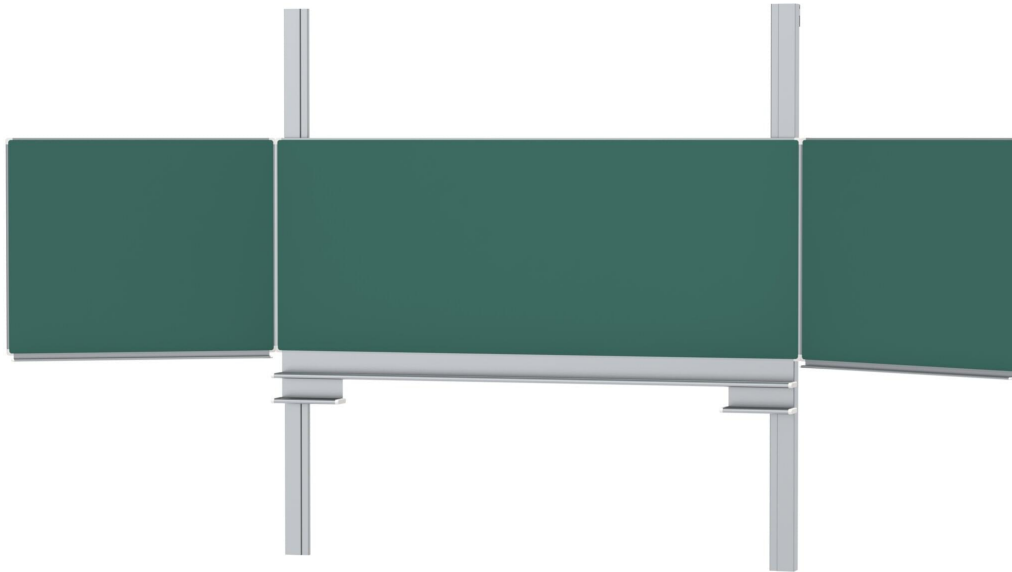


PYLONEN-KLAPPSCHIEBETAFEL, STAHLBLECH GRÜN (B 250 CM/H 100 CM)

MODELL 6850207



STANDARDAUSFÜHRUNG

Mit stabiler Säulenführung für Wandmontage. Schreibfläche mit emailliertem und magnetischem Stahlblech, verleimt mit Trägerplatte, zwischen den Pylonen geführt. Kanten mit natureloxierten Aluminiumprofilen und abgerundeten Kunststoffecken. Kanteneinfassung wasserdicht verklebt. Tafel inkl. Schwamm- und Stiftablage.

OPTIONEN

- Verlängerung der Pylonen
- 6865 Bilderklemmleiste
- 6860 Bilderklemme
- 509261 Tafelwischer
- 509296 Wischfilze
- 509303 Halter für Whiteboard-Stifte
- 509304 Whiteboard-Stifte
- 509306 Haftmagnete Ø 30 mm
- 509307 Kraftmagnete Ø 36 mm
- 6862 Zeichengerätesatz, 4-teilig
- 6863 Zeichengerätesatz, 4-teilig
- 6869 Zeichengerätesatz, 6-teilig
- Lineaturen 01/ 02/ 03/ 04/ 05/ 07/ 08/ 10/ 11/ 12/ 15

NORM

GS-zertifiziert gem. DIN EN 14434, DIN EN 71-3

TECHNISCHE DATEN

| | |
|----------------|---|
| BREITE | 250 cm |
| HÖHE | 100 cm |
| PYLONHÖHE | 270 cm |
| ANZAHL | 5 |
| SCHREIBFLÄCHEN | |
| GEWICHT | 177 kg |
| AUSFÜHRUNG | klappbare Seitenflügel, höhenverstellbar, wandmontiert |

Unser Material- und Farbsortiment finden Sie in der ASS Materialübersicht.



ASS-Einrichtungssysteme GmbH
info@ass.de
WWW.ASS.DE

PYLONEN-KLAPPSCHIEBETAFEL, STAHLBLECH GRÜN (B 250 CM/H 100 CM)

MODELL 6850207



VORTEILE/BESONDERHEITEN



Wartungsfreie, geräuscharme Präzisionsführung auf 8 kugelgelagerten Laufrollen



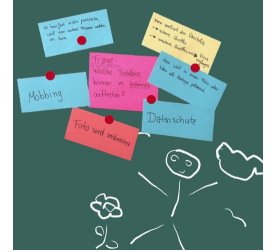
Tafelflügel im 180° Winkel ausklappbar



Kantenschutz durch gerundete „Sicherheitsecken“



Inklusive Schwamm- und Stiftablage



Magnethaftende Oberfläche mit Kreide beschreibbar