

# GASFEDERDREHSTUHL, ALUMINIUM-FUSSKREUZ, GR. 3-5 MODELL 8338



## STANDARDAUSFÜHRUNG

Sitzschale tailliert, runde Form, körpergerecht geformt. Standardmäßig in Buche Multiplex Natur, umweltfreundlich lackiert mit Lack auf Wasserbasis, Kanten weich gerundet.

Aluminium-Fußkreuz, 5-strahlig mit stufenloser Gaslifthöhenverstellung. Standsäule Rundrohr: 50 mm, epoxidharzbeschichtet. Mit Kunststoff-Standfüßen.

## OPTIONEN

- Multiplex Colour Wood
- Griffloch
- Filz-Bodenschoner
- Rollen, lastabhängig gebremst (SH +3 cm)
- Fußkreuz Alu poliert

## NORM

GS-zertifiziert gem. DIN EN 16139

GS-zertifiziert gem. DIN EN 1729-1, DIN EN 1729-2

FEMB level:2017 (Level 3)

## BELASTBARKEIT

125 kg

## GRÖSSEN

GRÖSSE	3-5
STUHLBREITE	54 cm
STUHLHÖHE	61-72 cm
SITZHÖHE	31-42 cm
STUHLTIEFE	54 cm
STAPELBARKEIT	-
GEWICHT	7 kg

Unser Material- und Farbsortiment finden Sie in der ASS Materialübersicht.



ASS-Einrichtungssysteme GmbH  
info@ass.de  
WWW.ASS.DE

# GASFEDERDREHSTUHL, ALUMINIUM-FUSSKREUZ, GR. 3-5 MODELL 8338



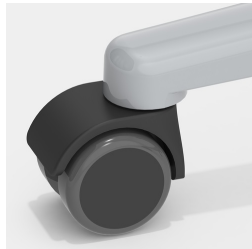
## VORTEILE/BESONDERHEITEN



Optional mit Griffloch in Nierenform (nicht mit Rückenpolster)



Höhenverstellung durch Sicherheitsgasfeder



Optional mit lastabhängig gebremsten Rollen



Sitzschale umweltfreundlich lackiert mit Lack auf Wasserbasis



Körpergerecht geformte Sitzschale



Absolut robustes Alu-Fußkreuz