

# GASFEDERDREHSTUHL, ALUMINIUM-FUSSKREUZ, GR. 5-7 MODELL 8378



## STANDARDAUSFÜHRUNG

Sitzschale tailliert, runde Form, körpergerecht geformt. Standardmäßig in Buche Multiplex Natur, umweltfreundlich lackiert mit Lack auf Wasserbasis, Kanten weich gerundet.

Aluminium-Fußkreuz, 5-strahlig mit stufenloser Gaslifthöhenverstellung. Standsäule Rundrohr: 50 mm, epoxidharzbeschichtet. Mit Kunststoff-Standfüßen.

## OPTIONEN

- Multiplex Colour Wood
- Griffloch
- Sitzpolster Preisgruppe 1 (Gr. 6, 7)
- Rückenpolster Preisgruppe 1 (Gr. 6, 7)
- Sitzpolster Preisgruppe 2 (Gr. 6, 7)
- Rückenpolster Preisgruppe 2 (Gr. 6, 7)
- Sitzpolster Preisgruppe 3 (Gr. 6, 7)
- Rückenpolster Preisgruppe 3 (Gr. 6, 7)
- Sitzpolster Preisgruppe 4 (Gr. 6, 7)
- Rückenpolster Preisgruppe 4 (Gr. 6, 7)
- 2D-Wippmechanik
- 3D-Wippmechanik
- Filz-Bodenschoner
- Rollen, lastabhängig gebremst (SH +3 cm)
- Fußkreuz Alu poliert
- Teilfußring

## NORM

GS-zertifiziert gem. DIN EN 16139

GS-zertifiziert gem. DIN EN 1729-1, DIN EN 1729-2

FEMB level:2017 (Level 3)

## BELASTBARKEIT

125 kg

## GRÖSSEN

GRÖSSE	5-7
STUHLBREITE	63 cm
STUHLHÖHE	78-94 cm
SITZHÖHE	38-52 cm
STUHLTIEFE	63 cm
STAPELBARKEIT	-
GEWICHT	8 kg

Unser Material- und Farbsortiment finden Sie in der ASS Materialübersicht.



# GASFEDERDREHSTUHL, ALUMINIUM-FUSSKREUZ, GR. 5-7 MODELL 8378



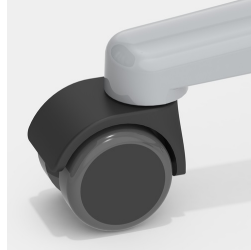
## VORTEILE/BESONDERHEITEN



Optional mit Griffloch in Nierenform (nicht mit Rückenpolster)



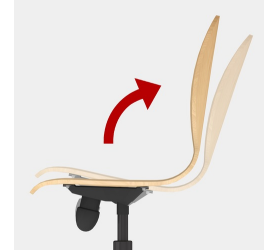
Höhenverstellung durch Sicherheitsgasfeder



Optional mit lastabhängig gebremsten Rollen



Optional mit Teilfußring



Optional mit 2D-Wippe



Optional mit Sitz- und Rückenpolster



Sitzschale umweltfreundlich lackiert mit Lack auf Wasserbasis



Körpergerecht geformte Sitzschale



Absolut robustes Alu-Fußkreuz

## STOFFEIGENSCHAFTEN

### INTENSIVE Preisgruppe 1

100% Polyester | schwer entflammbar nach EN 1021 1&2 | Gewicht 250 g/m<sup>2</sup> +/-5% | > 100.000 Touren Martindale | Fusselbildung 5 | ÖKO-Tex 100

### SKANDIA Preisgruppe 1

100% Polyester | schwer entflammbar nach EN 1021 1&2 | Gewicht 245 g/m<sup>2</sup> +/-5% | 70.000 Touren Martindale | Fusselbildung 4-5 | ÖKO-Tex 100

### FLEECE Preisgruppe 1

100% Polyester | schwer entflammbar BS 5852:Part1:1979 (Zigarette) | Gewicht 402 g/m<sup>2</sup> | 100.000 Touren Martindale | Fusselbildung 4 | ÖKO-Tex 100

### TAFF B1 Preisgruppe 2

100% Polyester | schwer entflammbar nach EN 1021 1&2, DIN 4102 B1 | Gewicht 260 g/m<sup>2</sup> +/-5% | 70.000 Touren Martindale | Fusselbildung 5 | ÖKO-Tex 100

### WOOL Preisgruppe 3

100% Wolle | schwer entflammbar nach EN 1021 1&2 | Gewicht 460 g/m<sup>2</sup> +/-5% | 65.000 Touren Martindale | Fusselbildung 4 | schadstoffgeprüft

### PROTEX Preisgruppe 3

Oberfläche 100% Vinyl / Gewebe 100% Polyester | schwer entflammbar nach EN 1021 1&2, DIN 4102 B2 | Gewicht 685 g/m<sup>2</sup> | 300.000 Touren Martindale | keine Fusselbildung

**BESONDERE EIGENSCHAFTEN:** PERMABLOK3® - Schutz gegen Keime, Abrieb und Flecken: Antibakteriell, antimykotisch, Fleckenschutz, Beständigkeit gegen Sulfid-Flecken, Anti-Pilz Schutz - schimmelbeständige Trägerschicht und Oberfläche | desinfektionsmittelbeständig, einfache Reinigung - abwischbar mit Wasser und Seife | antistatische Oberfläche

**Geprüft nach:** ISO206B02 7/8 UV-Beständigkeit | ISO 18184 & ISO 21702 Virenfreie Oberfläche zur Reduzierung des Coronavirus | ISO 22196 zur bakterienfreien Oberfläche | ISO 16000 Innenraumluft Emissionsklasse A+

**Geprüft auf:** Weichmacher und Schadstoffe - Materialanforderungen der Spielzeug-Normen EN 71-3 Sicherheit von Spielzeug (Migration bestimmter Elemente) und 2005/84/EG (Phthalate in Spielzeug und Babyartikeln)

# GASFEDERDREHSTUHL, ALUMINIUM-FUSSKREUZ, GR. 5-7

MODELL 8378



## KUNSTLEDER Preisgruppe 3

Oberfläche 100% Polyurethan/ Gewebe 65% Polyester, 35% Baumwolle | schwer entflammbar nach EN 1021-1 | Gewicht 435 g/m<sup>2</sup> +/-10% | > 100.000 Touren Martindale | keine Fusselbildung | schadstoffgeprüft

## KUNSTLEDER B1 Preisgruppe 4

85% PVC-Compound, 15% BW-Gestrick | schwer entflammbar nach EN 1021 1&2, DIN 4102 B1 | Gewicht 780+/-5 g/m<sup>2</sup> | > 75.000 Touren Martindale | keine Fusselbildung | schadstoffgeprüft | resistent gegen Blut und Urin, desinfektionsmittelbeständig