

FLEX DREHSPINDELSTUHL MODELL 7875



STANDARDAUSFÜHRUNG

Kunststoffschale ergonomisch geformt. Material aus Polypropylen, recyclebar, im doppelwandig geblasenen Verfahren hergestellt. Dadurch weiches Sitzen durch Luftpolsterwirkung, mit integrierten Belüftungskanälen und Rinne zur Entlastung der Wirbelsäule. Griffloch im Lordosenbereich und Griffmulden an der Lehnenoberkante und Stuhlunterseite.

Stahl-Fußkreuz, 5-strahlig, stufenlose Höhenverstellung durch verdeckte Stahl-Drehspindel mit Ausdrehsicherung. Standsäule Rundrohr: 50 mm, epoxidharzbeschichtet. Bodenschoner mit Trittschutz.

OPTIONEN

- Vollpolster FLEX (Gr. 5-7)
- Filz-Bodenschoner
- Rollen (SH +3 cm)

NORM

FEMB level:2017 (Level 3)

GS-zertifiziert gem. DIN EN 1729-1, DIN EN 1729-2

BELASTBARKEIT

125 kg

GRÖSSEN

GRÖSSE	5-7
STUHLBREITE	60 cm
STUHLHÖHE	78-94 cm
SITZHÖHE	43-59 cm
STUHLTIEFE	60 cm
STAPELBARKEIT	-
GEWICHT	9 kg

Unser Material- und Farbsortiment finden Sie in der ASS Materialübersicht.

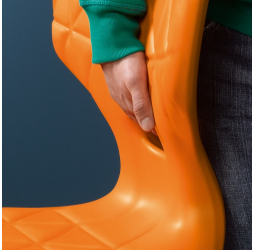


ASS-Einrichtungssysteme GmbH
info@ass.de
WWW.ASS.DE

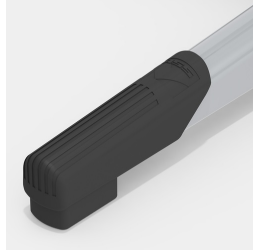
FLEX DREHSPINDELSTUHL MODELL 7875



VORTEILE/BESONDERHEITEN



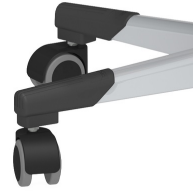
Leichtes Tragen aufgrund geringen Gewichts



Robuste Kunststoff-Bodenschoner mit Trittschutz



Optional Sitzschale Vollpolster ab Größe 5



Drehspindel-Fußkreuz mit gummierten Doppelrollen



Sitzschale mit integrierten Lüftungskanälen



Absolut robustes Stahl-Fußkreuz

STOFFEIGENSCHAFTEN

Vollpolster FLEX

100% Trevira CS | Schwer entflammbar nach DIN 4102 B1 | 250 g/m² +/-5% | 40.000 Touren Martindale | Fusselbildung 4 | ÖKO-Tex 100