

FLEX GASFEDERDREHSTUHL, ALUMINIUM-FUSSKREUZ, GR. 3-5

MODELL 7876



STANDARDAUSFÜHRUNG

Kunststoffschale ergonomisch geformt. Material aus Polypropylen, recyclebar, im doppelwandig geblasenen Verfahren hergestellt. Dadurch weiches Sitzen durch Luftpolsterwirkung, mit integrierten Belüftungskanälen und Rinne zur Entlastung der Wirbelsäule. Griffloch im Lordosenbereich und Griffmulden an der Lehnenoberkante und Stuhlunterseite.

Aluminium-Fußkreuz, 5-strahlig mit stufenloser Gaslifthöhenverstellung. Standsäule Rundrohr: 50 mm, epoxidharzbeschichtet. Mit Kunststoff-Standfüßen.

OPTIONEN

- 3D-Wippmechanik
- Fußkreuz Alu poliert
- Filz-Bodenschoner
- Rollen, lastabhängig gebremst (SH +3 cm)
- Teilfußring

NORM

FEMB level:2017 (Level 3)

GS-zertifiziert gem. DIN EN 1729-1, DIN EN 1729-2

BELASTBARKEIT

125 kg

GRÖSSEN

GRÖSSE	3-5
STUHLBREITE	54 cm
STUHLHÖHE	65-76 cm
SITZHÖHE	34-45 cm
STUHLTIEFE	54 cm
STAPELBARKEIT	-
GEWICHT	9 kg

Unser Material- und Farbsortiment finden Sie in der ASS Materialübersicht.

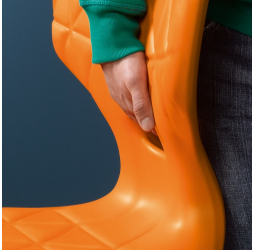


ASS-Einrichtungssysteme GmbH
info@ass.de
WWW.ASS.DE

FLEX GASFEDERDREHSTUHL, ALUMINIUM- FUSSKREUZ, GR. 3-5 MODELL 7876



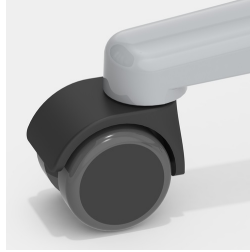
VORTEILE/BESONDERHEITEN



Leichtes Tragen aufgrund
geringen Gewichts



Höhenverstellung durch
Sicherheitsgasfeder



Optional mit lastabhängig
gebremsten Rollen



Optional mit Teilfußring



Sitzschale mit integrierten
Lüftungskanälen



Absolut robustes Alu-Fußkreuz