

# FLEX GASFEDERDREHSTUHL, ALUMINIUM-FUSSKREUZ, GR. 5-7

## MODELL 7873



### STANDARDAUSFÜHRUNG

Kunststoffschale ergonomisch geformt. Material aus Polypropylen, recyclebar, im doppelwandig geblasenen Verfahren hergestellt. Dadurch weiches Sitzen durch Luftpolsterwirkung, mit integrierten Belüftungskanälen und Rinne zur Entlastung der Wirbelsäule. Griffloch im Lordosenbereich und Griffmulden an der Lehnenoberkante und Stuhlunterseite.

Aluminium-Fußkreuz, 5-strahlig mit stufenloser Gaslifthöhenverstellung. Standsäule Rundrohr: 50 mm, epoxidharzbeschichtet. Mit Kunststoff-Standfüßen.

### OPTIONEN

- Vollpolster FLEX (Gr. 5-7)
- 3D-Wippmechanik
- Teilfußring
- Filz-Bodenschoner
- Rollen, lastabhängig gebremst (SH +3 cm)
- Rollen, feststellbar (SH +3 cm)
- Fußkreuz Alu poliert

### NORM

FEMB level:2017 (Level 3)

GS-zertifiziert gem. DIN EN 1729-1, DIN EN 1729-2

### BELASTBARKEIT

125 kg

### GRÖSSEN

GRÖSSE	5-7
STUHLBREITE	62 cm
STUHLHÖHE	74-85 cm
SITZHÖHE	39-51 cm
STUHLTIEFE	62 cm
STAPELBARKEIT	-
GEWICHT	9 kg

Unser Material- und Farbsortiment finden Sie in der ASS Materialübersicht.

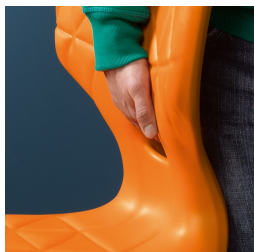


ASS-Einrichtungssysteme GmbH  
info@ass.de  
WWW.ASS.DE

# FLEX GASFEDERDREHSTUHL, ALUMINIUM- FUSSKREUZ, GR. 5-7 MODELL 7873



## VORTEILE/BESONDERHEITEN



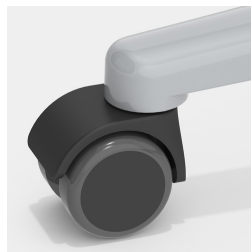
Leichtes Tragen aufgrund  
geringen Gewichts



Höhenverstellung durch  
Sicherheitsgasfeder



Optional Sitzschale Vollpolster  
ab Größe 5



Optional mit lastabhängig  
gebremsten Rollen



Optional mit Teilfußring



Sitzschale mit integrierten  
Lüftungskanälen



Absolut robustes Alu-Fußkreuz

## STOFFEIGENSCHAFTEN

### Vollpolster FLEX

100% Trevira CS | Schwer entflammbar nach DIN 4102 B1 | 250 g/m<sup>2</sup> +/-5% | 40.000 Touren Martindale | Fusselbildung 4 | ÖKO-Tex 100