



STANDARDAUSFÜHRUNG

Korpus, 3-Schicht-Spanplatte (E1), melaminharzbeschichtet, hochabriebfest, mit 1 mm Kunststoffkante, Dicke: 19 mm.

Rückwand, 3-Schicht-Spanplatte (E1), melaminharzbeschichtet, hochabriebfest, rundum eingenetet, Dicke: 8 mm.

Mit Mittelwand, abschließbar.

Hinweis: 1 Ordnerhöhe (OH) \pm 38,4 cm

Standardmäßig mit Faltsockel, PP-ummantelte 3-Schicht-Spanplatte (E1), 22 mm dick. Sockelhöhe: 10 cm.

OPTIONEN

- Dekorgruppe 2
- Front Dekore Preisgruppe 2
- Front HPL beleimt
- Rollen für Schrankunterbau
- Einlegeboden (zusätzlich)
- Griff PG 2
- Sockelverstellung
- Stahlsockel (Chromsilber 9006)

NORM

FEMB level:2017 (Level 3)

GS-zertifiziert gem. DIN EN 14074, DIN EN 14073-2, DIN EN 14073-3, DIN EN 16121, DIN EN 16122

TECHNISCHE DATEN

ORDNERHÖHE	2 OH
BREITE	100 cm
GESAMTHÖHE	89 cm
HÖHE	77 cm
KOMBIAUFSATZSCHRANK	
TIEFE	58 cm
ANZAHL VERSTELLBARE	2
BÖDEN	
GEWICHT	70 kg

VORTEILE/BESONDERHEITEN



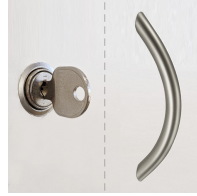
Plattenmaterial melaminharzbeschichtet mit robuster Kunststoffkante



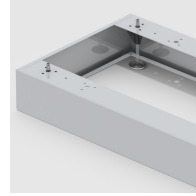
Auszugsichere Zapfenbodenträger



Schiebetüren verschließbar



Standardmäßig mit Schloss und Griff, 1 OH mit Schloss oder Griff



Optional mit robustem Stahlsockel



Fahrbar auf 4 Rollen davon 2 feststellbar



Korpus ab Werk fest verdübelt und verleimt für schnellen Aufbau vor Ort



Verzugsfestigkeit durch 8 mm starke Rückwand



Leichtgängige Schiebetüren