

# LEHRERFÄCHERSCHRANK, MIT BRIEFSCHLITZEN, UNTEN TÜREN, 5 OH (B 41 CM/T 44 CM)

MODELL 4295.250



## STANDARDAUSFÜHRUNG

Korpus, 3-Schicht-Spanplatte (E1), melaminharzbeschichtet, hochabriebfest, mit 1 mm Kunststoffkante, Dicke: 19 mm.

Rückwand, 3-Schicht-Spanplatte (E1), melaminharzbeschichtet, hochabriebfest, rundum eingenetet, Dicke: 8 mm.

Standardmäßig mit Faltsockel, PP-ummantelte 3-Schicht-Spanplatte (E1), 22 mm dick. Sockelhöhe: 10 cm.

Lehrerfächer und Türen einzeln abschließbar.

Hinweis: 1 Ordnerhöhe (OH)  $\hat{=}$  38,4 cm

## OPTIONEN

- Dekorgruppe 2
- Front Dekore Preisgruppe 2
- Front HPL beleimt
- Einlegeboden (zusätzlich)
- Griff PG 2
- Schloss mit Stiftzylinder-Wechselkern
- Sockelverstellung
- Stahlsockel (Chromsilber 9006)
- Türen verschiedenfarbig

## NORM

GS-zertifiziert gem. DIN EN 14074, DIN EN 14073-2, DIN EN 14073-3, DIN EN 16121, DIN EN 16122

FEMB level:2017 (Level 3)

## TECHNISCHE DATEN

ORDNERHÖHE	5 OH
BREITE	41 cm
GESAMTHÖHE	204 cm
TIEFE	44 cm
ANZAHL FÄCHER	3
ANZAHL	1
VERSTELLBARE BÖDEN	
GEWICHT	57 kg

Unser Material- und Farbsortiment finden Sie in der ASS Materialübersicht.



ASS-Einrichtungssysteme GmbH

info@ass.de

WWW.ASS.DE

# LEHRERFÄCHERSCHRANK, MIT BRIEFSCHLITZEN, UNTEN TÜREN, 5 OH (B 41 CM/T 44 CM)

MODELL 4295.250



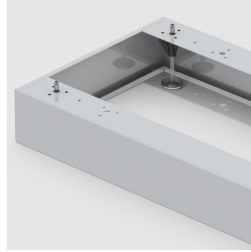
## VORTEILE/BESONDERHEITEN



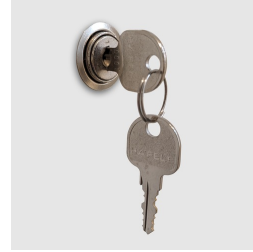
Plattenmaterial  
melaminharzbeschichtet mit  
robuster Kunststoffkante



Metall-Topfscharnierbänder  
mit 240° Öffnungswinkel



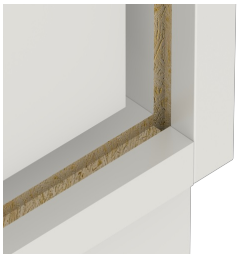
Optional mit robustem  
Stahlsockel



Türen bzw. Schubladen  
abschließbar



Korpus ab Werk fest verdübelt  
und verleimt für schnellen  
Aufbau vor Ort



Verzugsfestigkeit durch 8 mm  
starke Rückwand