

FLEX GASFEDERDREHSTUHL MIT TISCHAUFHÄNGUNG

MODELL 7873.005



STANDARDAUSFÜHRUNG

Kunststoffschale ergonomisch geformt. Material aus Polypropylen, recyclebar, im doppelwandig geblasenen Verfahren hergestellt. Dadurch weiches Sitzen durch Luftpolsterwirkung, mit integrierten Belüftungskanälen und Rinne zur Entlastung der Wirbelsäule. Griffloch im Lordosenbereich und Griffmulden an der Lehnenoberkante und Stuhlunterseite.

Aluminium-Fußkreuz, 5-strahlig mit stufenloser Gaslifthöhenverstellung. Standsäule Rundrohr: 50 mm, epoxidharzbeschichtet. Ausführung mit Tischaufhängung unter der Sitzschale. Mit Kunststoff-Standfüßen.

OPTIONEN

- Vollpolster FLEX (Gr. 5-7)
- Filz-Bodenschoner
- Rollen, lastabhängig gebremst (SH +3 cm)
- Rollen, feststellbar (SH +3 cm)
- Fußkreuz Alu poliert

NORM

FEMB level:2017 (Level 3)

GS-zertifiziert gem. DIN EN 1729-1, DIN EN 1729-2

BELASTBARKEIT

125 kg

GRÖSSEN

GRÖSSE	5-7
STUHLBREITE	62 cm
STUHLHÖHE	76-89 cm
SITZHÖHE	39-51 cm
STUHLTIEFE	62 cm
STAPELBARKEIT	-
GEWICHT	9 kg

Unser Material- und Farbsortiment finden Sie in der ASS Materialübersicht.

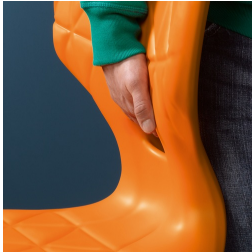


ASS-Einrichtungssysteme GmbH
info@ass.de
WWW.ASS.DE

FLEX GASFEDERDREHSTUHL MIT TISCHAUFHÄNGUNG MODELL 7873.005



VORTEILE/BESONDERHEITEN



Leichtes Tragen aufgrund
geringen Gewichts



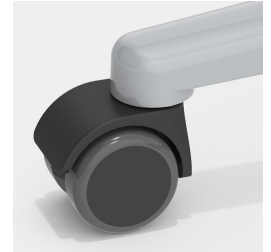
Tischaufhängung schützt den
Tisch beim Aufstuhlen



Höhenverstellung durch
Sicherheitsgasfeder



Optional Sitzschale Vollpolster
ab Größe 5



Optional mit lastabhängig
gebremsten Rollen



Sitzschale mit integrierten
Lüftungkanälen



Absolut robustes Alu-Fußkreuz

STOFFEIGENSCHAFTEN

Vollpolster FLEX

100% Trevira CS | Schwer entflammbar nach DIN 4102 B1 | 250 g/m² +/-5% | 40.000 Touren Martindale | Fusselbildung 4 | ÖKO-Tex 100