

SCHULTISCH, EINSITZIG (70X50/55 CM) MODELL 9530



STANDARDAUSFÜHRUNG

Tischplatte, 3-Schicht-Spanplatte (E1), melaminharzbeschichtet, hochabriebfest, mit 3 mm Kunststoffkante, Dicke: 25 mm.

Hinweis: Angaben zu Tischhöhen beziehen sich auf eine Plattendicke von 25 mm.

C-Form Doppelsäulen-Untergestell. Seitenteile Ovalrohr: 40/20/1,5 mm und 50/30/2 mm, Plattenträger Stahlwinkel: 30/30/3 mm. Quersteg Ovalrohr: 50/20/2 mm, als Blende eingeschweißt. Gestell epoxidharzbeschichtet, mit Kunststoff-Bodenschoner.

Mit Mappenhaken beidseitig.

OPTIONEN

- Tischplatte mit ASSODUR®-Kante
- Tischplatte HPL beleimt
- Tischplatte beleimt mit Massivholzkante, Einleimer ballig
- Tischplatte WOODMARK, 21,5 mm
- Tischplatte Kompaktplatte 12 mm
- Tischplatte Multiplex beleimt, 20 mm
- Filz-Bodenschoner
- 0303 Buchablagekorb, glanzverzinkt klein
- 0831 Stuhlaufhängung für C-Form Stühle
- 0837 Stuhlaufhängung für FLEX Stühle
- 0200 Stuhlaufhängung für PAGHOLZ® Gleitkufenstühle
- Kunststoffkasten A3 inkl. Schienen
- Schienen für Tidy Box
- 0886 Tidy Box inkl. Schienen

NORM

GS-zertifiziert gem. DIN EN 1729-1, DIN EN 1729-2

FEMB level:2017 (Level 3)

GRÖSSEN

| GRÖSSE | 2 | 3 | 4 | 5 | 6 | 7 |
|---------------|----------|----------|----------|----------|----------|----------|
| TISCHBREITE | 70 cm | 70 cm | 70 cm | 70 cm | 70 cm | 70 cm |
| TISCHHÖHE | 52 cm | 58 cm | 64 cm | 70 cm | 76 cm | 82 cm |
| TISCHTIEFE | 50/55 cm | 50/55 cm | 50/55 cm | 50/55 cm | 50/55 cm | 50/55 cm |
| STAPELBARKEIT | - | - | - | - | - | - |
| ANZAHL | 1 | 1 | 1 | 1 | 1 | 1 |
| SITZPLÄTZE | | | | | | |
| GEWICHT | 11 kg | 12 kg | 12 kg | 13 kg | 13 kg | 14 kg |

Unser Material- und Farbsortiment finden Sie in der ASS Materialübersicht.



ASS-Einrichtungssysteme GmbH
info@ass.de
WWW.ASS.DE

SCHULTISCH, EINSITZIG (70X50/55 CM) MODELL 9530



VORTEILE/BESONDERHEITEN



Tischplatte
melaminharzbeschichtet mit
robuster Kunststoffkante



Optional Tischplatte
melaminharzbeschichtet mit
ASSODUR®-Kante



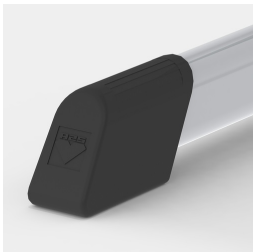
Optional Kompaktplatte als
Tischplatte



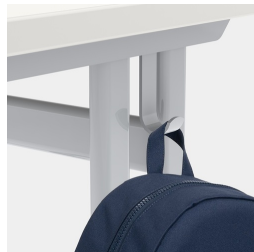
Optional Tischplatte Multiplex
melaminharzbeschichtet



Optional Tischplatte
melaminharzbeschichtet mit
Massivholzkante



Bodenschoner mit integriertem
Trittschutz



Inklusive Mappenhaken links
und rechts



Optional WOODMARK
Tischplatte in bruchfester
Qualität



Durch C-Form kein Stören der
Tischbeine beim Ein- und
Aussteigen