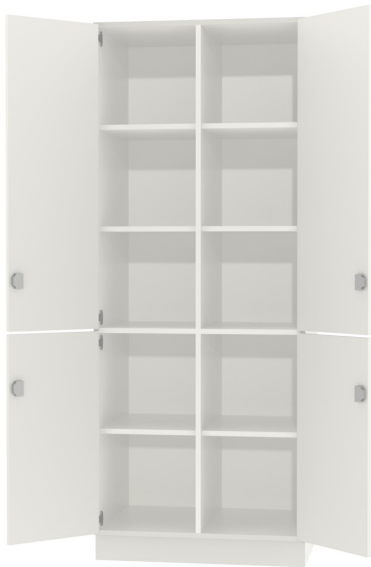


KOMBISCHRANK, 5 OH (B 80 CM/T 44 CM), 4-TÜRIG MODELL 4353.650



STANDARDAUSFÜHRUNG

Korpus, 3-Schicht-Spanplatte (E1), melaminharzbeschichtet, hochabriebfest, mit 1 mm Kunststoffkante, Dicke: 19 mm.

Rückwand, 3-Schicht-Spanplatte (E1), melaminharzbeschichtet, hochabriebfest, rundum eingenetet, Dicke: 8 mm.

Türen, 3-Schicht-Spanplatte (E1), melaminharzbeschichtet, hochabriebfest, mit 2 mm Kunststoffkante.

Standardmäßig mit Faltsockel, PP-ummantelte 3-Schicht-Spanplatte (E1), 22 mm dick. Sockelhöhe: 10 cm.

Hinweis: 1 Ordnerhöhe (OH) \pm 38,4 cm

4-türig, beidseitig einzeln abschließbar, mit Mittelseite.

OPTIONEN

- Dekorgruppe 2
- Front Dekore Preisgruppe 2
- Front HPL beleimt
- Einlegeboden (zusätzlich)
- Griff PG 2
- Sockelverstellung
- Stahlsockel (Chromsilber 9006)

NORM

GS-zertifiziert gem. DIN EN 14074, DIN EN 14073-2, DIN EN 14073-3, DIN EN 16121, DIN EN 16122

FEMB level:2017 (Level 3)

TECHNISCHE DATEN

ORDNERHÖHE	5 OH
BREITE	80 cm
GESAMTHÖHE	204 cm
TIEFE	44 cm
ANZAHL VERSTELLBARE BÖDEN	6
ANZAHL FESTE BÖDEN	2
GEWICHT	95 kg

Unser Material- und Farbsortiment finden Sie in der ASS Materialübersicht.



ASS-Einrichtungssysteme GmbH
info@ass.de
WWW.ASS.DE

KOMBISCHRANK, 5 OH (B 80 CM/T 44 CM), 4-TÜRIG MODELL 4353.650



VORTEILE/BESONDERHEITEN



Plattenmaterial
melaminharzbeschichtet mit
robuster Kunststoffkante



Durchgehende, stabile
Schließstange ab 3 OH



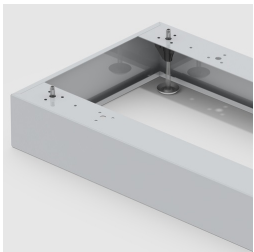
Auszugsichere
Zapfenbodenträger



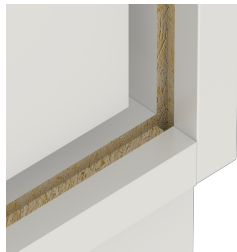
Metall-Topfscharnierbänder
mit 240° Öffnungswinkel



Standardmäßig mit Schloss
und Griff, 1 OH mit Schloss
oder Griff



Optional mit robustem
Stahlsockel



Verzugsfestigkeit durch 8 mm
starke Rückwand



Korpus ab Werk fest verdübelt
und verleimt für schnellen
Aufbau vor Ort