



## STANDARDAUSFÜHRUNG

Korpus, 3-Schicht-Spanplatte (E1), melaminharzbeschichtet, hochabriebfest, mit 1 mm Kunststoffkante, Dicke: 19 mm.  
 Rückwand, 3-Schicht-Spanplatte (E1), melaminharzbeschichtet, hochabriebfest, rundum eingenetet, Dicke: 8 mm.  
 Frontblenden mit 2 mm Kunststoffkante und zwei Griffen. Hängeregistratur-Auszüge mit Parallelmechanik und Zentralverschluss, maximale Belastbarkeit 44 kg.  
 Standardmäßig mit Faltssockel, PP-ummantelte 3-Schicht-Spanplatte (E1), 22 mm dick. Sockelhöhe: 10 cm.  
**Hinweis:** 1 Ordnerhöhe (OH)  $\hat{=}$  38,4 cm

## OPTIONEN

- Dekorgruppe 2
- Front Dekore Preisgruppe 2
- Griff PG 2
- Stahlsockel (Chromsilber 9006)

## NORM

FEMB level:2017 (Level 3)

GS-zertifiziert gem. DIN EN 14074, DIN EN 14073-2, DIN EN 14073-3, DIN EN 16121, DIN EN 16122

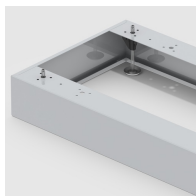
## TECHNISCHE DATEN

|                   |       |
|-------------------|-------|
| <b>ORDNERHÖHE</b> | 2 OH  |
| <b>BREITE</b>     | 80 cm |
| <b>GESAMTHÖHE</b> | 89 cm |
| <b>TIEFE</b>      | 60 cm |
| <b>GEWICHT</b>    | 75 kg |

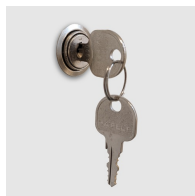
## VORTEILE/BESONDERHEITEN



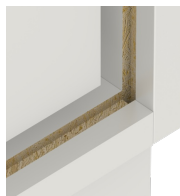
Plattenmaterial melaminharzbeschichtet mit robuster Kunststoffkante



Optional mit robustem Stahlsockel



Schrank mit Zentralverriegelung



Verzugsfestigkeit durch 8 mm starke Rückwand



Inklusive Hängeregisterauszug