



STANDARDAUSFÜHRUNG

Korpus, 3-Schicht-Spanplatte (E1), melaminharzbeschichtet, hochabriebfest, mit 1 mm Kunststoffkante, Dicke: 19 mm.
Rückwand, 3-Schicht-Spanplatte (E1), melaminharzbeschichtet, hochabriebfest, rundum eingenetet, Dicke: 8 mm.
Frontblenden mit 2 mm Kunststoffkante und zwei Griffen. Hängeregistratur-Auszüge mit Parallelmechanik und Zentralverschluss, maximale Belastbarkeit 44 kg.
Standardmäßig mit Faltssockel, PP-ummantelte 3-Schicht-Spanplatte (E1), 22 mm dick. Sockelhöhe: 10 cm.
Hinweis: 1 Ordnerhöhe (OH) $\hat{=}$ 38,4 cm

OPTIONEN

- Dekorgruppe 2
- Front Dekore Preisgruppe 2
- Griff PG 2
- Stahlsockel (Chromsilber 9006)

NORM

FEMB level:2017 (Level 3)

GS-zertifiziert gem. DIN EN 14074, DIN EN 14073-2, DIN EN 14073-3, DIN EN 16121, DIN EN 16122

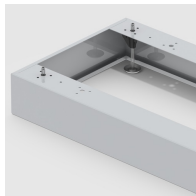
TECHNISCHE DATEN

ORDNERHÖHE	3 OH
BREITE	80 cm
GESAMTHÖHE	127 cm
TIEFE	44 cm
GEWICHT	75 kg

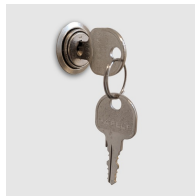
VORTEILE/BESONDERHEITEN



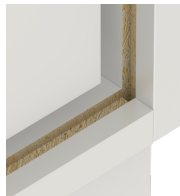
Plattenmaterial melaminharzbeschichtet mit robuster Kunststoffkante



Optional mit robustem Stahlsockel



Schrank mit Zentralverriegelung



Verzugsfestigkeit durch 8 mm starke Rückwand



Inklusive Hängeregisterauszug