

ROLLADENSCHRANK, 3 OH (B 120 CM/T 42 CM) MODELL 4531.830



STANDARDAUSFÜHRUNG

Korpus, 3-Schicht-Spanplatte (E1), melaminharzbeschichtet, hochabriebfest, mit 1 mm Kunststoffkante, Dicke: 19 mm.

Rückwand, 3-Schicht-Spanplatte (E1), melaminharzbeschichtet, hochabriebfest, rundum eingenetet, Dicke: 8 mm.

Querrollladenschiebetür aus Kunststoff inkl. durchgehende Griffleiste schrankhoch, abschließbar. Führungsschiene eingenetet.

Hinweis: 1 Ordnerhöhe (OH) $\hat{=}$ 38,4 cm

Standardmäßig mit Faltsockel, PP-ummantelte 3-Schicht-Spanplatte (E1), 22 mm dick. Sockelhöhe: 10 cm.

OPTIONEN

- Dekorgruppe 2
- Einlegeboden (zusätzlich)
- Sockelverstellung
- Stahlsockel (Chromsilber 9006)

NORM

GS-zertifiziert gem. DIN EN 14074, DIN EN 14073-2, DIN EN 14073-3, DIN EN 16121, DIN EN 16122

FEMB level:2017 (Level 3)

TECHNISCHE DATEN

ORDNERHÖHE	3 OH
BREITE	120 cm
GESAMTHÖHE	127 cm
TIEFE	42 cm
ANZAHL	2
VERSTELLBARE BÖDEN	
GEWICHT	70 kg

Unser Material- und Farbsortiment finden Sie in der ASS Materialübersicht.



ASS-Einrichtungssysteme GmbH
info@ass.de
WWW.ASS.DE

ROLLADENSCHRANK, 3 OH (B 120 CM/T 42 CM) MODELL 4531.830



VORTEILE/BESONDERHEITEN



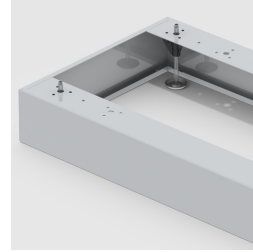
Plattenmaterial
melaminharzbeschichtet mit
robuster Kunststoffkante



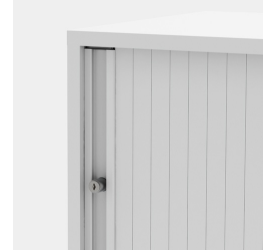
Querrolladenschiebetür
verschießbar



Auszugsichere
Zapfenbodenträger



Optional mit robustem
Stahlsockel



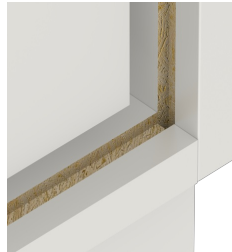
Durchgehende, schrankhohe
Griffleiste



Stabile Profileleisten



Korpus ab Werk fest verdübelt
und verleimt für schnellen
Aufbau vor Ort



Verzugsfestigkeit durch 8 mm
starke Rückwand



Rollladenschrank optional
fahrbar mit Rollen