

ROLLADENSCHRANK, 4 OH (B 120 CM/T 58 CM) MODELL 4532.840



STANDARDAUSFÜHRUNG

Korpus, 3-Schicht-Spanplatte (E1), melaminharzbeschichtet, hochabriebfest, mit 1 mm Kunststoffkante, Dicke: 19 mm.

Rückwand, 3-Schicht-Spanplatte (E1), melaminharzbeschichtet, hochabriebfest, rundum eingenetet, Dicke: 8 mm.

Querrollladenschiebetür aus Kunststoff inkl. durchgehende Griffleiste schrankhoch, abschließbar. Führungsschiene eingenetet.

Hinweis: 1 Ordnerhöhe (OH) $\hat{=}$ 38,4 cm

Standardmäßig mit Faltsockel, PP-ummantelte 3-Schicht-Spanplatte (E1), 22 mm dick. Sockelhöhe: 10 cm.

OPTIONEN

- Dekorgruppe 2
- Einlegeboden (zusätzlich)
- Sockelverstellung
- Stahlsockel (Chromsilber 9006)

NORM

GS-zertifiziert gem. DIN EN 14074, DIN EN 14073-2, DIN EN 14073-3, DIN EN 16121, DIN EN 16122

FEMB level:2017 (Level 3)

TECHNISCHE DATEN

ORDNERHÖHE	4 OH
BREITE	120 cm
GESAMTHÖHE	165 cm
TIEFE	58 cm
ANZAHL VERSTELLBARE BÖDEN	3
GEWICHT	90 kg

Unser Material- und Farbsortiment finden Sie in der ASS Materialübersicht.



ASS-Einrichtungssysteme GmbH
info@ass.de
WWW.ASS.DE

ROLLADENSCHRANK, 4 OH (B 120 CM/T 58 CM) MODELL 4532.840



VORTEILE/BESONDERHEITEN



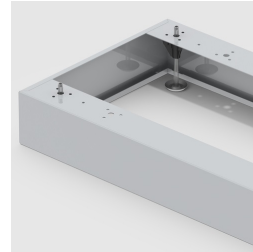
Plattenmaterial
melaminharzbeschichtet mit
robuster Kunststoffkante



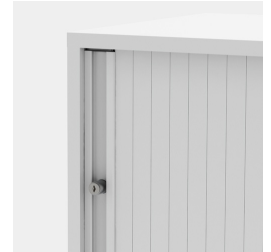
Querrollladenschiebetür
verschießbar



Auszugsichere
Zapfenbodenträger



Optional mit robustem
Stahlsockel



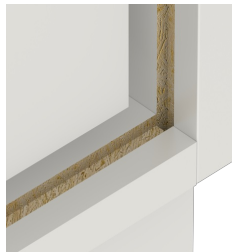
Durchgehende, schrankhohe
Griffleiste



Stabile Profileisten



Korpus ab Werk fest verdübelt
und verleimt für schnellen
Aufbau vor Ort



Verzugsfestigkeit durch 8 mm
starke Rückwand