



STANDARDAUSFÜHRUNG

Korpus, 3-Schicht-Spanplatte (E1), melaminharzbeschichtet, hochabriebfest, mit 1 mm Kunststoffkante, Dicke: 19 mm.
 Rückwand, 3-Schicht-Spanplatte (E1), melaminharzbeschichtet, hochabriebfest, rundum eingenetet, Dicke: 8 mm.
 Türen, 3-Schicht-Spanplatte (E1), melaminharzbeschichtet, hochabriebfest, mit 2 mm Kunststoffkante, Dicke: 19 mm.
 Abschließbar, Sicherheitsschloss mit Wechselzylinder (bei 1 OH wahlweise Schloss oder Griff).
 Bogengriff in chrom matt (96mm).
 Standardmäßig mit Faltsockel, PP-ummantelte 3-Schicht-Spanplatte (E1), 22 mm dick. Sockelhöhe: 10 cm.
 Oben mit 12 Zeitschriftenfenklappen. Unten 2-türig 2 OH, beidseitig einzeln abschließbar.

OPTIONEN

- Griff PG 2
- Sockelverstellung
- Stahlsockel (Chromsilber 9006)
- Dekorgruppe 2
- Front Dekore Preisgruppe 2
- Front HPL beleimt
- Einlegeboden (zusätzlich)

NORM

FEMB level:2017 (Level 3)

TECHNISCHE DATEN

| | |
|----------------------------------|--------|
| ORDNERHÖHE | 5 OH |
| BREITE | 120 cm |
| GESAMTHÖHE | 204 cm |
| TIEFE | 44 cm |
| ANZAHL VERSTELLBARE BÖDEN | 2 |
| ANZAHL FESTE BÖDEN | 6 |
| GEWICHT | 80 kg |

VORTEILE/BESONDERHEITEN



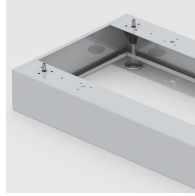
Plattenmaterial melaminharzbeschichtet mit robuster Kunststoffkante



Metall-Topfscharnierbänder mit 240° Öffnungswinkel



Auszugsichere Zapfenbodenträger



Optional mit robustem Stahlsockel



Standardmäßig mit Schloss und Griff, 1 OH mit Schloss oder Griff



Korpus ab Werk fest verdübelt und verleimt für schnellen Aufbau vor Ort



Verzugsfestigkeit durch 8 mm starke Rückwand