

# THEKENSCHRANK (B 120 CM/T 58 CM/H 105 CM) MODELL 4600.810



## STANDARDAUSFÜHRUNG

Korpus, 3-Schicht-Spanplatte (E1), melaminharzbeschichtet, hochabriebfest, mit 1 mm Kunststoffkante, Dicke: 19 mm.  
Rückwand, 3-Schicht-Spanplatte (E1), melaminharzbeschichtet, hochabriebfest, rundum eingenetet, Dicke: 8 mm.  
Türen, 3-Schicht-Spanplatte (E1), melaminharzbeschichtet, hochabriebfest, mit 2 mm Kunststoffkante.  
Standardmäßig mit Faltsockel, PP-ummantelte 3-Schicht-Spanplatte (E1), 22 mm dick. Sockelhöhe: 10 cm.  
Raumteiler mit 2 Schiebetüren, zurückgesetzter Mittelseite und 6 offenen Kleingefachen oben, Türen abschließbar.

## OPTIONEN

- Dekorgruppe 2
- Front Dekore Preisgruppe 2
- Front HPL beleimt
- Einlegeboden (zusätzlich)
- Griff PG 2
- Sockelverstellung
- Stahlsockel (Chromsilber 9006)

## NORM

GS-zertifiziert gem. DIN EN 14074, DIN EN 14073-2, DIN EN 14073-3, DIN EN 16121, DIN EN 16122

FEMB level:2017 (Level 3)

## TECHNISCHE DATEN

ORDNERHÖHE	OH
BREITE	120 cm
GESAMTHÖHE	105 cm
TIEFE	58 cm
ANZAHL VERSTELLBARE BÖDEN	2
GEWICHT	91 kg

Unser Material- und Farbsortiment finden Sie in der ASS Materialübersicht.



ASS-Einrichtungssysteme GmbH  
info@ass.de  
WWW.ASS.DE

# THEKENSCHRANK (B 120 CM/T 58 CM/H 105 CM) MODELL 4600.810



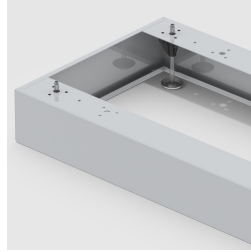
## VORTEILE/BESONDERHEITEN



Plattenmaterial  
melaminharzbeschichtet mit  
robuster Kunststoffkante



Schiebetüren verschließbar



Optional mit robustem  
Stahlsockel



Auszugsichere  
Zapfenbodenträger



Verzugsfestigkeit durch 8 mm  
starke Rückwand



Korpus ab Werk fest verdübelt  
und verleimt für schnellen  
Aufbau vor Ort



Leichtgängige Schiebetüren