

UNTERSCHRANK SCHIEBETAFELSYSTEM, 12 KLEINE TIDY BOXEN (B 70 CM)

MODELL 4128.421



STANDARDAUSFÜHRUNG

Korpus, 3-Schicht-Spanplatte (E1), melaminharzbeschichtet, hochabriebfest, mit 1 mm Kunststoffkante, Dicke: 19 mm.

Rückwand, 3-Schicht-Spanplatte (E1), melaminharzbeschichtet, hochabriebfest, rundum eingenetet, Dicke: 8 mm.

Unterschrank für Multifunktions-Schiebetafelsystem, passend zu den Regalaufsätzen mit Tidy Boxen 4740.070/4741.104

Die Farbsortierung für die Tidy Boxen kann beliebig ausgewählt werden. Bitte bei Auftrag angeben.

Standardmäßig mit Faltsockel, PP-ummantelte 3-Schicht-Spanplatte (E1), 22 mm dick. Sockelhöhe: 10 cm.

Mit 12 kleinen Tidy Boxen.

OPTIONEN

■ Dekorgruppe 2

■ Sockelverstellung

■ Stahlsockel (Chromsilber 9006)

NORM

FEMB level:2017 (Level 3)

TECHNISCHE DATEN

ORDNERHÖHE	OH
BREITE	70 cm
GESAMTHÖHE	76 cm
TIEFE	48 cm
GEWICHT	55 kg

Unser Material- und Farbsortiment finden Sie in der ASS Materialübersicht.



ASS-Einrichtungssysteme GmbH
info@ass.de
WWW.ASS.DE

UNTERSCHRANK SCHIEBETAFELSYSTEM, 12 KLEINE TIDY BOXEN (B 70 CM)

MODELL 4128.421



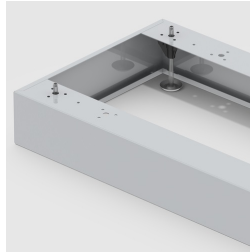
VORTEILE/BESONDERHEITEN



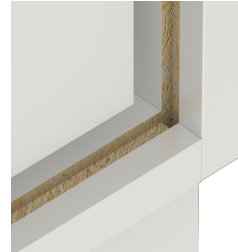
Plattenmaterial
melaminharzbeschichtet mit
robuster Kunststoffkante



Tidy Boxen zur Aufbewahrung



Optional mit robustem
Stahlsockel



Verzugsfestigkeit durch 8 mm
starke Rückwand



Korpus ab Werk fest verdübelt
und verleimt für schnellen
Aufbau vor Ort