

AUFSATZREGAL SCHIEBETAFELSYSTEM, MIT MITTELSEITE (B 100 CM)

MODELL 4731.900



STANDARDAUSFÜHRUNG

Korpus, 3-Schicht-Spanplatte (E1), melaminharzbeschichtet, hochabriebfest, mit 1 mm Kunststoffkante, Dicke: 19 mm.
Rückwand, 3-Schicht-Spanplatte (E1), melaminharzbeschichtet, hochabriebfest, rundum eingenetet, Dicke: 8 mm.
Aufsatzregal mit Möglichkeit zur Befestigung der Aluminium-Führungsschiene für Multifunktions-Schiebetafelsystem.
Mit Mittelseite.

OPTIONEN

- Dekorgruppe 2
- Einlegeboden (zusätzlich)

NORM

FEMB level:2017 (Level 3)

TECHNISCHE DATEN

ORDNERHÖHE	OH
BREITE	100 cm
GESAMTHÖHE	87/128 cm
TIEFE	36/42/48/52/58 cm
ANZAHL VERSTELLBARE BÖDEN	4
GEWICHT	60 kg

Unser Material- und Farbsortiment finden Sie in der ASS Materialübersicht.



ASS-Einrichtungssysteme GmbH
info@ass.de
WWW.ASS.DE

AUFSATZREGAL SCHIEBETAFELSYSTEM, MIT MITTELSEITE (B 100 CM)

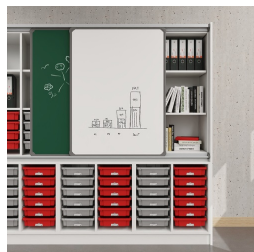
MODELL 4731.900



VORTEILE/BESONDERHEITEN



Plattenmaterial melaminharzbeschichtet mit robuster Kunststoffkante



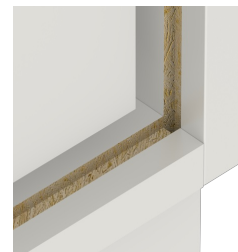
Tidy Boxen sorgen für zusätzlichen Stauraum



Kombination mit Standard-Unterschrank möglich



Auszugsichere Zapfenbodenträger



Verzugsfestigkeit durch 8 mm starke Rückwand



Korpus ab Werk fest verdübelt und verleimt für schnellen Aufbau vor Ort