



## STANDARDAUSFÜHRUNG

Türen, 3-Schicht-Spanplatte (E1), melaminharzbeschichtet, hochabriebfest, mit 2 mm Kunststoffkante.

**Hinweis:** 1 Ordnerhöhe (OH)  $\approx$  38,4 cm

Standardmäßig mit Faltsockel, PP-ummantelte 3-Schicht-Spanplatte (E1), 22 mm dick. Sockelhöhe: 10 cm.

Korpus, 3-Schicht-Spanplatte (E1), melaminharzbeschichtet, hochabriebfest, mit 1 mm Kunststoffkante, Dicke: 19 mm. 2-türig, beidseitig einzeln abschließbar, mit Mittelseite. Glasrahmentüren 2/3 sicherheitsverglast.

## OPTIONEN

- Dekorgruppe 2
- Front Dekore Preisgruppe 2
- Front HPL beleimt
- Einlegeboden (zusätzlich)
- Griff PG 2
- Sockelverstellung
- Stahlsockel (Chromsilber 9006)

## NORM

GS-zertifiziert gem. DIN EN 14074, DIN EN 14073-2, DIN EN 14073-3, DIN EN 16121, DIN EN 16122

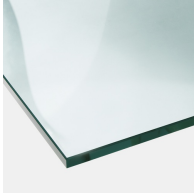
## TECHNISCHE DATEN

<b>ORDNERHÖHE</b>	5 OH
<b>BREITE</b>	120 cm
<b>GESAMTHÖHE</b>	204 cm
<b>TIEFE</b>	60 cm
<b>ANZAHL VERSTELLBARE BÖDEN</b>	6
<b>ANZAHL FESTE BÖDEN</b>	2
<b>GEWICHT</b>	169 kg

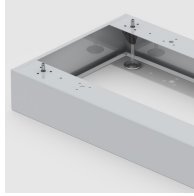
## VORTEILE/BESONDERHEITEN



Plattenmaterial  
melaminharzbeschichtet  
mit robuster  
Kunststoffkante



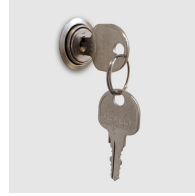
Bruchsicheres Glas



Optional mit robustem  
Stahlsockel



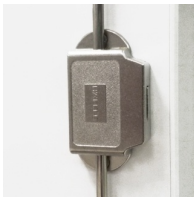
Metall-Topfscharnierbänder  
mit 240° Öffnungswinkel



Schrank mit  
Zentralverriegelung



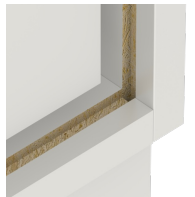
Auszugsichere  
Zapfenbodenträger



Durchgehende, stabile  
Schließstange ab 3 OH



Korpus ab Werk fest  
verdübelt und verleimt für  
schnellen Aufbau vor Ort



Verzugsfestigkeit durch 8  
mm starke Rückwand