

EIGENTUMSSCHRANK, 2 OH (B 138CM/T 48 CM) MODELL 4001.820



STANDARDAUSFÜHRUNG

Korpus, 3-Schicht-Spanplatte (E1), melaminharzbeschichtet, hochabriebfest, mit 1 mm Kunststoffkante, Dicke: 19 mm.
Standardmäßig mit Faltsockel, PP-ummantelte 3-Schicht-Spanplatte (E1), 22 mm dick. Sockelhöhe: 10 cm.
Eigentumsschrank mit Mittelwand und 6 Fächern.
Rückwand, 3-Schicht-Spanplatte (E1), melaminharzbeschichtet, hochabriebfest, rundum eingenutet, Dicke: 8 mm.

OPTIONEN

- Dekorguppe 2
- Rollen für Schrankunterbau
- Rückwand mit Kork belegt
- Rückwand magnetaftend, weiß
- Einlegeboden (zusätzlich)
- Sockelverstellung
- Stahlsockel (Chromsilber 9006)

NORM

GS-zertifiziert gem. DIN EN 14074, DIN EN 14073-2, DIN EN 14073-3, DIN EN 16121, DIN EN 16122

FEMB level:2017 (Level 3)

TECHNISCHE DATEN

| | |
|---------------------------------|--------|
| ORDNERHÖHE | 2 OH |
| BREITE | 138 cm |
| GESAMTHÖHE | 89 cm |
| TIEFE | 48 cm |
| ANZAHL FÄCHER | 6 |
| ANZAHL VERSTELLBARE BÖDEN | 4 |
| GEWICHT | 55 kg |

Unser Material- und Farbsortiment finden Sie in der ASS Materialübersicht.



ASS-Einrichtungssysteme GmbH
info@ass.de
WWW.ASS.DE

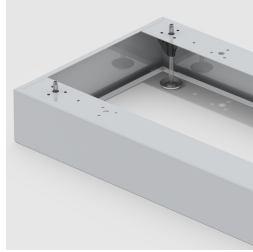
EIGENTUMSSCHRANK, 2 OH (B 138CM/T 48 CM) MODELL 4001.820



VORTEILE/BESONDERHEITEN



Plattenmaterial
melaminharzbeschichtet mit
robuster Kunststoffkante



Optional mit robustem
Stahlsockel



Fahrbar auf 4 Rollen davon 2
feststellbar



Auszugsichere
Zapfenbodenträger



Verzugsfestigkeit durch 8 mm
starke Rückwand



Korpus ab Werk fest verdübelt
und verleimt für schnellen
Aufbau vor Ort