

EIGENTUMSSCHRANK, 2 OH (B 138CM/T 48 CM) MODELL 4002.820



STANDARDAUSFÜHRUNG

Korpus, 3-Schicht-Spanplatte (E1), melaminharzbeschichtet, hochabriebfest, mit 1 mm Kunststoffkante, Dicke: 19 mm.

Standardmäßig mit Faltsockel, PP-ummantelte 3-Schicht-Spanplatte (E1), 22 mm dick. Sockelhöhe: 10 cm.

Eigentumsschrank mit 2 Mittelwänden und 9 Fächern.

Rückwand, 3-Schicht-Spanplatte (E1), melaminharzbeschichtet, hochabriebfest, rundum eingenutet, Dicke: 8 mm.

OPTIONEN

- Dekorgruppe 2
- mit seitlichen Griffen
- Rollen für Schrankunterbau
- Rückwand mit Kork belegt
- Rückwand magnethaftend, weiß
- Einlegeboden (zusätzlich)
- Sockelverstellung
- Stahlsockel (Chromsilber 9006)

NORM

GS-zertifiziert gem. DIN EN 14074, DIN EN 14073-2, DIN EN 14073-3, DIN EN 16121, DIN EN 16122

FEMB level:2017 (Level 3)

TECHNISCHE DATEN

ORDNERHÖHE	2 OH
BREITE	138 cm
GESAMTHÖHE	89 cm
TIEFE	48 cm
ANZAHL FÄCHER	9
ANZAHL VERSTELLBARE BÖDEN	6
GEWICHT	72 kg

Unser Material- und Farbsortiment finden Sie in der ASS Materialübersicht.



ASS-Einrichtungssysteme GmbH
info@ass.de
WWW.ASS.DE

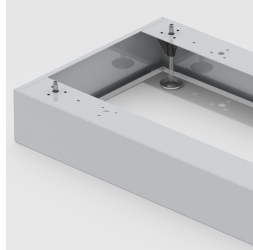
EIGENTUMSSCHRANK, 2 OH (B 138CM/T 48 CM) MODELL 4002.820



VORTEILE/BESONDERHEITEN



Plattenmaterial
melaminharzbeschichtet mit
robuster Kunststoffkante



Optional mit robustem
Stahlsockel



Fahrbar auf 4 Rollen davon 2
feststellbar



Auszugsichere
Zapfenbodenträger



Verzugsfestigkeit durch 8 mm
starke Rückwand



Korpus ab Werk fest verdübelt
und verleimt für schnellen
Aufbau vor Ort