



## STANDARDAUSFÜHRUNG

Korpus, 3-Schicht-Spanplatte (E1), melaminharzbeschichtet, hochabriebfest, mit 1 mm Kunststoffkante, Dicke: 19 mm.

Standardmäßig mit Faltssockel, PP-ummantelte 3-Schicht-Spanplatte (E1), 22 mm dick. Sockelhöhe: 10 cm.

Eigentumsschrank mit Mittelwand und 6 Fächern.

Rückwand, 3-Schicht-Spanplatte (E1), melaminharzbeschichtet, hochabriebfest, rundum eingenetet, Dicke: 8 mm.

## OPTIONEN

- Dekorgruppe 2
- Rückwand mit Kork belegt
- Rückwand magnethaftend, weiß
- Sockelverstellung
- Stahlsockel (Chromsilber 9006)

## NORM

GS-zertifiziert gem. DIN EN 14074, DIN EN 14073-2, DIN EN 14073-3, DIN EN 16121, DIN EN 16122

FEMB level:2017 (Level 3)

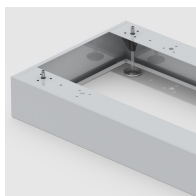
## TECHNISCHE DATEN

<b>ORDNERHÖHE</b>	3 OH
<b>BREITE</b>	138 cm
<b>GESAMTHÖHE</b>	118 cm
<b>TIEFE</b>	48 cm
<b>LICHTES MASS</b>	33x66x46 cm
<b>FÄCHER</b>	
<b>ANZAHL FÄCHER</b>	6
<b>ANZAHL FESTE</b>	4
<b>BÖDEN</b>	
<b>GEWICHT</b>	76 kg

## VORTEILE/BESONDERHEITEN



Plattenmaterial melaminharzbeschichtet mit robuster Kunststoffkante



Optional mit robustem Stahlsockel



Fahrbar auf 4 Rollen davon 2 feststellbar



Verzugsfestigkeit durch 8 mm starke Rückwand



Korpus ab Werk fest verdübelt und verleimt für schnellen Aufbau vor Ort