



STANDARDAUSFÜHRUNG

Korpus, 3-Schicht-Spanplatte (E1), melaminharzbeschichtet, hochabriebfest, mit 1 mm Kunststoffkante, Dicke: 19 mm.
 Rückwand, 3-Schicht-Spanplatte (E1), melaminharzbeschichtet, hochabriebfest, rundum eingenetet, Dicke: 8 mm.
 Standardmäßig mit Faltssockel, PP-ummantelte 3-Schicht-Spanplatte (E1), 22 mm dick. Sockelhöhe: 10 cm.
 Regal mit Fächern für Schulranzen.

OPTIONEN

- Dekorgruppe 2
- Sockelverstellung
- mit seitlichen Griffen
- Rollen für Schrankunterbau
- Stahlsockel (Chromsilber 9006)

NORM

FEMB level:2017 (Level 3)

GS-zertifiziert gem. DIN EN 16121:2017-12, DIN EN 16122:2012-10

TECHNISCHE DATEN

ORDNERHÖHE	OH
BREITE	70 cm
GESAMTHÖHE	121 cm
TIEFE	48 cm
LICHTES MASS	53x32x46 cm
FÄCHER	
ANZAHL FÄCHER	4
ANZAHL FESTE	2
BÖDEN	
GEWICHT	35 kg

VORTEILE/BESONDERHEITEN



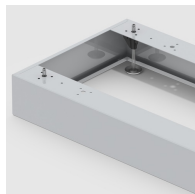
Plattenmaterial melaminharzbeschichtet mit robuster Kunststoffkante



Fahrbar auf 4 Rollen davon 2 feststellbar



Fächer an Schulranzen angepasst



Optional mit robustem Stahlsockel



Korpus ab Werk fest verdrübelt und verleimt für schnellen Aufbau vor Ort