



## STANDARDAUSFÜHRUNG

Korpus, 3-Schicht-Spanplatte (E1), melaminharzbeschichtet, hochabriebfest, mit 1 mm Kunststoffkante, Dicke: 19 mm.  
 Rückwand, 3-Schicht-Spanplatte (E1), melaminharzbeschichtet, hochabriebfest, rundum eingenetet, Dicke: 8 mm.  
 Standardmäßig mit Faltssockel, PP-ummantelte 3-Schicht-Spanplatte (E1), 22 mm dick. Sockelhöhe: 10 cm.

**Hinweis:** 1 Ordnerhöhe (OH)  $\pm$  38,4 cm

Garderobenegale mit Mittelseite, 2 Hutböden, mit 2 Kleiderstangen quer.

## OPTIONEN

- Dekorgruppe 2
- Einlegeboden (zusätzlich)
- Sockelverstellung
- Stahlsockel (Chromsilber 9006)

## NORM

FEMB level:2017 (Level 3)

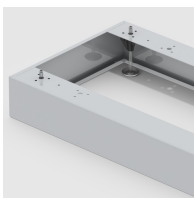
## TECHNISCHE DATEN

|                           |        |
|---------------------------|--------|
| <b>ORDNERHÖHE</b>         | 5 OH   |
| <b>BREITE</b>             | 80 cm  |
| <b>GESAMTHÖHE</b>         | 204 cm |
| <b>TIEFE</b>              | 58 cm  |
| <b>ANZAHL FESTE BÖDEN</b> | 2      |
| <b>GEWICHT</b>            | 86 kg  |

## VORTEILE/BESONDERHEITEN



Plattenmaterial melaminharzbeschichtet mit robuster Kunststoffkante



Optional mit robustem Stahlsockel



Verzugsfestigkeit durch 8 mm starke Rückwand



Korpus ab Werk fest verdübelt und verleimt für schnellen Aufbau vor Ort