

# MONOSÄULENTISCH, HÖHENVERSTELLBAR (B 90 CM/T 70 CM) TONNENFORM

## MODELL 7616.097



### STANDARDAUSFÜHRUNG

Tischplatte, 3-Schicht-Spanplatte (E1), melaminharzbeschichtet, hochabriebfest, mit 3 mm Kunststoffkante, Dicke: 25 mm.

**Hinweis:** Angaben zu Tischhöhen beziehen sich auf eine Plattendicke von 25 mm.

Tischaufnahmeplatte, Stahlblech: 3,0 mm.

Tischsäule, pneumatisch höhenverstellbar, quadratisch: 67 x 67 mm. Höhenverstellung mittels Sicherheitshandauslöser unter der Tischplatte.

Tischsäule epoxidharzbeschichtet.

Fußkreuz Untergestell, 4-strahlig, epoxidharzbeschichtet, mit 4 Doppellenkrollen mit Gummibeschichtung und Totalfeststellung.

Tischplattenform: tonnenförmig

### OPTIONEN

- Tischplatte Dekorfarben Preisgruppe 2
- Tischplatte Kompaktplatte 12 mm
- Frontblende aus Stahllochblech
- Tischplatte HPL beleimt
- Wertfachauszug abschließbar

### NORM

GS-zertifiziert gem. DIN EN 15372

FEMB level:2017 (Level 3)

### GRÖSSEN

TISCHBREITE	90 cm
TISCHHÖHE	70-110 cm
TISCHTIEFE	70 cm
STAPELBARKEIT	-
ANZAHL SITZPLÄTZE	1
GEWICHT	19 kg

Unser Material- und Farbsortiment finden Sie in der ASS Materialübersicht.



ASS-Einrichtungssysteme GmbH  
info@ass.de  
WWW.ASS.DE

# MONOSÄULENTISCH, HÖHENVERSTELLBAR (B 90 CM/T 70 CM) TONNENFORM MODELL 7616.097



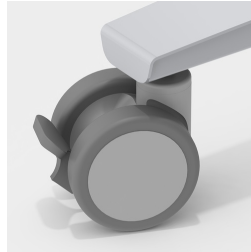
## VORTEILE/BESONDERHEITEN



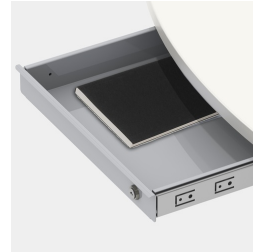
Tischplatte melaminharzbeschichtet mit robuster Kunststoffkante



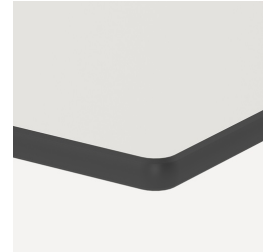
Sicherheitshandauslöser verhindert unbeabsichtigtes Auslösen der Höhenverstellung



Inklusive 4 robusten Doppellenkrollen mit Totalfeststellung



Optional mit abschließbarem Wertfachauszug aus Stahl



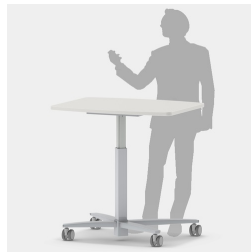
Optional Kompaktplatte als Tischplatte



Optional Frontblende aus Lochblech



Stufenlos höhenverstellbar im Bereich von 70-110 cm



Auch als mobils Rednerpult einsetzbar