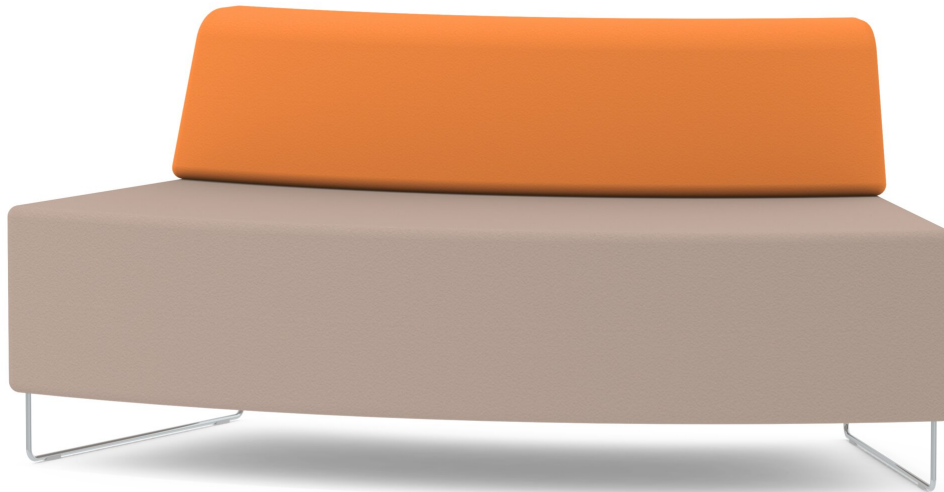


MODULA BANK 45° KONVEX MIT LEHNE MODELL 9384.245



STANDARDAUSFÜHRUNG

Polsterung aus Schaumstoff, Farben der Lehne und der Sitzfläche getrennt innerhalb einer Stoffgruppe wählbar. Unterkonstruktion aus robuster 3-Schicht-Spanplatte. Stabiles Gleitkufengestell mit Kunststoff-Bodenschoner, standardmäßig pulverbeschichtet in RAL 9006.

OPTIONEN

- Bezugsstoff TAFF B1 (P-a zertifiziert)
- Bezugsstoff Preisgruppe 3
- Bezugsstoff KUNSTLEDER B1 (P-a zertifiziert)
- Bezugsstoff PROTEX B1 (P-a zertifiziert)
- Gestell verchromt
- 9384.904 Set Bodenbefestigung, geklebt oder geschraubt

NORM

FEMB level:2017 (Level 3)

GS-zertifiziert gem. DIN EN 16139, DIN EN 1023-1, DIN EN 1023-2, DIN EN 16121, DIN EN 15372

bei Bezugsstoffen B1:

höchste zertifizierte Brandschutzsicherheit nach DIN 66084 P-a (Papierkissentest)

TECHNISCHE DATEN

GESAMTBREITE	161 cm
GESAMTHÖHE	75 cm
SITZHÖHE	45 cm
GESAMTTIEFE	69 cm
SITZTIEFE	49 cm
GEWICHT	37 kg

Unser Material- und Farbsortiment finden Sie in der ASS Materialübersicht.



ASS-Einrichtungssysteme GmbH
info@ass.de
WWW.ASS.DE

MODULA BANK 45° KONVEX MIT LEHNE

MODELL 9384.245



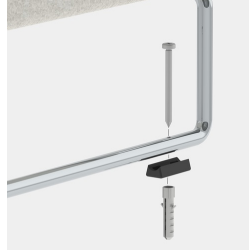
VORTEILE/BESONDERHEITEN



Stabiles Gleitkufenstell
optional verchromt



Langlebige Qualität durch
hochwertige Verarbeitung



Optional mit geschraubter oder
geklebter Bodenbefestigung



Optional
brandschutzzertifiziert nach
DIN 66084 P-a mit
Bezugsstoff B1



Mit geraden DOMINO
Sitzelementen individuell
erweiterbar



Mit den Serien CYLINDRA und
BLOC kombinierbar

STOFFEIGENSCHAFTEN

INTENSIVE Preisgruppe 1

100% Polyester | schwer entflammbar nach EN 1021 1&2 | Gewicht 250 g/m² +/-5% | > 100.000 Touren Martindale | Fusselbildung 5 | ÖKO-Tex 100

SKANDIA Preisgruppe 1

100% Polyester | schwer entflammbar nach EN 1021 1&2 | Gewicht 245 g/m² +/-5% | 70.000 Touren Martindale | Fusselbildung 4-5 | ÖKO-Tex 100

FLEECE Preisgruppe 1

100% Polyester | schwer entflammbar BS 5852:Part1:1979 (Zigarette) | Gewicht 402 g/m² | 100.000 Touren Martindale | Fusselbildung 4 | ÖKO-Tex 100

TAFF B1 Preisgruppe 2

100% Polyester | schwer entflammbar nach EN 1021 1&2, DIN 4102 B1 | Gewicht 260 g/m² +/-5% | 70.000 Touren Martindale | Fusselbildung 5 | ÖKO-Tex 100

WOOL Preisgruppe 3

100% Wolle | schwer entflammbar nach EN 1021 1&2 | Gewicht 460 g/m² +/-5% | 65.000 Touren Martindale | Fusselbildung 4 | schadstoffgeprüft

PROTEX Preisgruppe 3

Oberfläche 100% Vinyl / Gewebe 100% Polyester | schwer entflammbar nach EN 1021 1&2, DIN 4102 B2 | Gewicht 685 g/m² | 300.000 Touren Martindale | keine Fusselbildung

BESONDERE EIGENSCHAFTEN: PERMABLOK3® - Schutz gegen Keime, Abrieb und Flecken: Antibakteriell, antimykotisch, Fleckenschutz, Beständigkeit gegen Sulfid-Flecken, Anti-Pilz Schutz - schimmelbeständige Trägerschicht und Oberfläche | desinfektionsmittelbeständig, einfache Reinigung - abwischbar mit Wasser und Seife | antistatische Oberfläche

Geprüft nach: ISO206B02 7/8 UV-Beständigkeit | ISO 18184 & ISO 21702 Virenfreie Oberfläche zur Reduzierung des Coronavirus | ISO 22196 zur bakterienfreien Oberfläche | ISO 16000 Innenraumluft Emissionsklasse A+

Geprüft auf: Weichmacher und Schadstoffe - Materialanforderungen der Spielzeug-Normen EN 71-3 Sicherheit von Spielzeug (Migration bestimmter Elemente) und 2005/84/EG (Phthalate in Spielzeug und Babyartikeln)

MODULA BANK 45° KONVEX MIT LEHNE

MODELL 9384.245



KUNSTLEDER Preisgruppe 3

Oberfläche 100% Polyurethan/ Gewebe 65% Polyester, 35% Baumwolle | schwer entflammbar nach EN 1021-1 | Gewicht 435 g/m² +/-10% | > 100.000 Touren Martindale | keine Fusselbildung | schadstoffgeprüft

KUNSTLEDER B1 Preisgruppe 4

85% PVC-Compound, 15% BW-Gestrick | schwer entflammbar nach EN 1021 1&2, DIN 4102 B1 | Gewicht 780 +/-5 g/m² | > 75.000 Touren Martindale | keine Fusselbildung | schadstoffgeprüft | resistent gegen Blut und Urin, desinfektionsmittelbeständig

PROTEX B1 Preisgruppe 4

Oberfläche 100% Vinyl / Gewebe 100% Baumwolle | schwer entflammbar nach EN 1021 1&2, DIN 4102 B1 | Gewicht 760 g/m² | 300.000 Touren Martindale | keine Fusselbildung

BESONDERE EIGENSCHAFTEN: PERMABLOK3® - Schutz gegen Keime, Abrieb und Flecken: Antibakteriell, antimykotisch, Fleckenschutz, Beständigkeit gegen Sulfid-Flecken, Anti-Pilz Schutz - schimmelbeständige Trägerschicht und Oberfläche | desinfektionsmittelbeständig, einfache Reinigung - abwischbar mit Wasser und Seife | antistatische Oberfläche

Geprüft nach: ISO206B02 7/8 UV-Beständigkeit | ISO 18184 & ISO 21702 Virenfreie Oberfläche zur Reduzierung des Coronavirus | ISO 22196 zur bakterienfreien Oberfläche | ISO 16000 Innenraumluft Emissionsklasse A+

Geprüft auf: Weichmacher und Schadstoffe - Materialanforderungen der Spielzeug-Normen EN 71-3 Sicherheit von Spielzeug (Migration bestimmter Elemente) und 2005/84/EG (Phthalate in Spielzeug und Babyartikeln)