

MODULA TISCH GERADE (83X42 CM)

MODELL 3130.084



STANDARDAUSFÜHRUNG

Korpus und Ablagefach, 3-Schicht-Spanplatte (E1), melaminharzbeschichtet, mit 2 mm Kunststoffkante, Dicke: 19 mm. Korpus fest verleimt. Inkl. Fußstütze verchromt. Bodenschoner mit Niveausgleich.

NORM

GS-zertifiziert gem. DIN EN 16139, DIN EN 1023-1, DIN EN 1023-2, DIN EN 16121, DIN EN 15372

GRÖSSEN

TISCHBREITE	83 cm
TISCHHÖHE	110 cm
TISCHTIEFE	42 cm
STAPELBARKEIT	-
ANZAHL SITZPLÄTZE	1
GEWICHT	32 kg

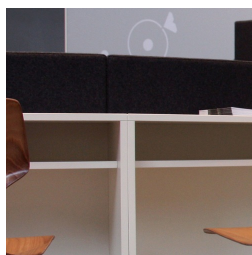
VORTEILE/BESONDERHEITEN



Plattenmaterial melaminharzbeschichtet mit robuster Kunststoffkante



Inklusive Fußstütze zum bequemen Ablegen der Füße



Korpus auf Gehring fest verleimt

Unser Material- und Farbsortiment finden Sie in der ASS Materialübersicht.



ASS-Einrichtungssysteme GmbH
info@ass.de
WWW.ASS.DE