

# 90°-DREIECK TISCH, METALL VERSCHWEISST (124X90X90 CM)

MODELL 1003.129



## STANDARDAUSFÜHRUNG

Tischplatte, 3-Schicht-Spanplatte (E1), melaminharzbeschichtet, hochabriebfest, mit 3 mm Kunststoffkante, Dicke: 25 mm.

**Hinweis:** Angaben zu Tischhöhen beziehen sich auf eine Plattendicke von 25 mm.

Eckradius: 40 mm.

3-Bein Untergestell, Seitenteile Rundrohr: 40/2 mm, Zarge Vierkantrohr gerundet: 40/20/2 mm. Gestell fest verschweißt, epoxidharzbeschichtet, mit Kunststoff-Bodenschoner mit Niveaueausgleich.

Tischplattenform: 90°-dreieckig

## OPTIONEN

- Tischplatte mit ASSODUR®-Kante
- Tischplatte HPL beleimt
- Tischplatte Kompaktplatte 12 mm
- Filz-Bodenschoner
- Teflon-Bodenschoner
- 0179 Bockrolle/n
- Tischgestell verchromt
- Höhenverstellung Größe 3-7

## NORM

GS-zertifiziert gem. DIN EN 1729-1, DIN EN 1729-2, DIN EN 15372

FEMB level:2017 (Level 3)

## GRÖSSEN

GRÖSSE	3	4	5	6	7	72 cm	75 cm
TISCHBREITE	124 cm	124 cm	124 cm	124 cm	124 cm	124 cm	124 cm
TISCHHÖHE	58 cm	64 cm	70 cm	76 cm	82 cm	72 cm	75 cm
TISCHTIEFE	59 cm	59 cm	59 cm	59 cm	59 cm	59 cm	59 cm
ANSTELLMASS	90 cm	90 cm	90 cm	90 cm	90 cm	90 cm	90 cm
STAPELBARKEIT	-	-	-	-	-	-	-
ANZAHL	1	1	1	1	1	1	1
SITZPLÄTZE							
GEWICHT	27 kg	27 kg	28 kg	28 kg	29 kg	28 kg	28 kg

Unser Material- und Farbsortiment finden Sie in der ASS Materialübersicht.



ASS-Einrichtungssysteme GmbH  
info@ass.de  
WWW.ASS.DE

# 90°-DREIECK TISCH, METALL VERSCHWEISST (124X90X90 CM)

MODELL 1003.129



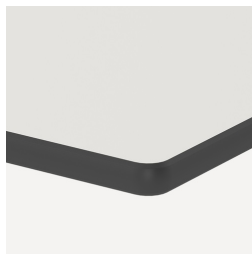
## VORTEILE/BESONDERHEITEN



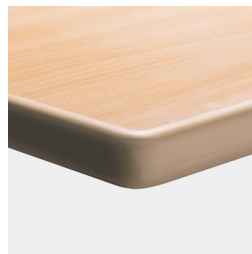
Tischplatte  
melaminharzbeschichtet mit  
robuster Kunststoffkante



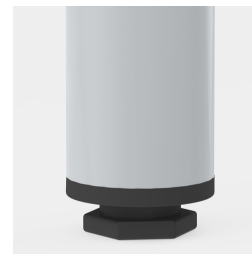
Tischplatte mit 40 mm  
Eckradius



Optional Kompaktplatte als  
Tischplatte



Optional Tischplatte  
melaminharzbeschichtet mit  
ASSODUR®-Kante



Bodenschoner mit  
Niveauegleich: gleicht  
Bodenunebenheiten aus



Optional Gestell fahrbar  
mittels 1 Bockrolle