

# 90°-DREIECK TISCH, METALL VERSCHWEISST, SCHIENEN FÜR TIDY BOX (110X80X80 CM)

MODELL 1073.118



## STANDARDAUSFÜHRUNG

Tischplatte, 3-Schicht-Spanplatte (E1), melaminharzbeschichtet, hochabriebfest, mit 3 mm Kunststoffkante, Dicke: 25 mm.

**Hinweis:** Angaben zu Tischhöhen beziehen sich auf eine Plattendicke von 25 mm.

Eckradius: 40 mm.

3-Bein Untergestell, Seitenteile Rundrohr: 40/2 mm, Zarge Vierkantrohr gerundet: 40/20/2 mm. Gestell fest verschweißt, epoxidharzbeschichtet, mit Kunststoff-Bodenschoner mit Niveaueausgleich.

Tischplattenform: 90°-dreieckig

Inkl. 1 Paar Schienen für 1 Tidy Box.

## OPTIONEN

- Schienen für Tidy Box
- Tischplatte mit ASSODUR®-Kante
- Tischplatte HPL beleimt
- Tischplatte Kompaktplatte 12 mm
- Filz-Bodenschoner
- Teflon-Bodenschoner
- 0179 Bockrolle/n
- Tischgestell verchromt
- Höhenverstellung Größe 3-7
- Tidy Box

## NORM

GS-zertifiziert gem. DIN EN 1729-1, DIN EN 1729-2, DIN EN 15372

FEMB level:2017 (Level 3)

## GRÖSSEN

GRÖSSE	3	4	5	6	7	72 cm	75 cm
TISCHBREITE	110 cm	110 cm	110 cm	110 cm	110 cm	110 cm	110 cm
TISCHHÖHE	58 cm	64 cm	70 cm	76 cm	82 cm	72 cm	75 cm
TISCHTIEFE	59 cm	59 cm	59 cm	59 cm	59 cm	59 cm	59 cm
ANSTELLMASS	80 cm	80 cm	80 cm	80 cm	80 cm	80 cm	80 cm
STAPELBARKEIT	-	-	-	-	-	-	-
ANZAHL	1	1	1	1	1	1	1
SITZPLÄTZE							
GEWICHT	25 kg	25 kg	26 kg	26 kg	27 kg	26 kg	26 kg

Unser Material- und Farbsortiment finden Sie in der ASS Materialübersicht.



ASS-Einrichtungssysteme GmbH  
info@ass.de  
WWW.ASS.DE

# 90°-DREIECK TISCH, METALL VERSCHWEISST, SCHIENEN FÜR TIDY BOX (110X80X80 CM)

MODELL 1073.118



## VORTEILE/BESONDERHEITEN



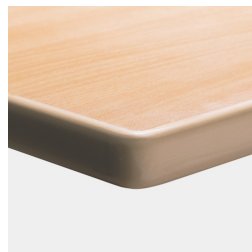
Tischplatte  
melaminharzbeschichtet mit  
robuster Kunststoffkante



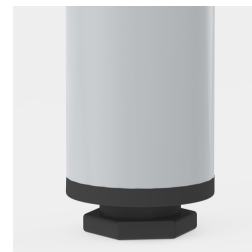
Tischplatte mit 40 mm  
Eckradius



Optional Kompaktplatte als  
Tischplatte



Optional Tischplatte  
melaminharzbeschichtet mit  
ASSODUR®-Kante



Bodenschoner mit  
Niveauegleich: gleicht  
Bodenunebenheiten aus



Optional Gestell fahrbar  
mittels 1 Bockrolle



Inklusive ein Paar Schienen für  
optionale Tidy Box