

# FLÜGELTÜRENSCHRANK, 3 OH (B 80 CM/T 60 CM), 2-TÜRIG

MODELL 4432.630



## STANDARDAUSFÜHRUNG

Korpus, 3-Schicht-Spanplatte (E1), melaminharzbeschichtet, hochabriebfest, mit 1 mm Kunststoffkante, Dicke: 19 mm.

Rückwand, 3-Schicht-Spanplatte (E1), melaminharzbeschichtet, hochabriebfest, rundum eingenetet, Dicke: 8 mm.

Türen, 3-Schicht-Spanplatte (E1), melaminharzbeschichtet, hochabriebfest, mit 2 mm Kunststoffkante, Dicke: 19 mm. Abschließbar, Sicherheitsschloss mit Wechselylinder (bei 1 OH wahlweise Schloss oder Griff).

Bogengriff in chrom matt (96mm).

Hinweis: 1 Ordnerhöhe (OH)  $\triangleq$  38,4 cm

Standardmäßig mit Faltsockel, PP-ummantelte 3-Schicht-Spanplatte (E1), 22 mm dick. Sockelhöhe: 10 cm.

## OPTIONEN

- Dekorgruppe 2
- Front Dekore Preisgruppe 2
- Front HPL beleimt
- Rollen für Schrankunterbau
- Einlegeboden (zusätzlich)
- Griff PG 2
- Sockelverstellung
- Stahlsockel (Chromsilber 9006)

## NORM

GS-zertifiziert gem. DIN EN 14074, DIN EN 14073-2, DIN EN 14073-3, DIN EN 16121, DIN EN 16122

FEMB level:2017 (Level 3)

## TECHNISCHE DATEN

|                              |        |
|------------------------------|--------|
| ORDNERHÖHE                   | 3 OH   |
| BREITE                       | 80 cm  |
| GESAMTHÖHE                   | 127 cm |
| HÖHE                         | 115 cm |
| KOMBIAUFSATZSCHRANK          |        |
| TIEFE                        | 60 cm  |
| ANZAHL VERSTELLBARE<br>BÖDEN | 2      |
| GEWICHT                      | 70 kg  |

Unser Material- und Farbsortiment finden Sie in der ASS Materialübersicht.



ASS-Einrichtungssysteme GmbH  
info@ass.de  
WWW.ASS.DE

# FLÜGELTÜRENSCHRANK, 3 OH (B 80 CM/T 60 CM), 2-TÜRIG MODELL 4432.630



## VORTEILE/BESONDERHEITEN



Plattenmaterial  
melaminharzbeschichtet mit  
robuster Kunststoffkante



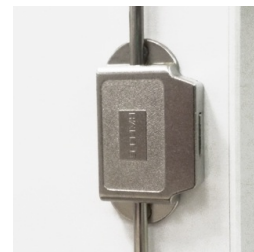
Standardmäßig mit Schloss  
und Griff, 1 OH mit Schloss  
oder Griff



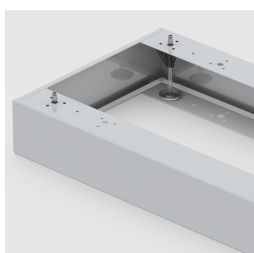
Metal-Topfscharnierbänder  
mit 240° Öffnungswinkel



Auszugsichere  
Zapfenbodenträger



Durchgehende, stabile  
Schließstange



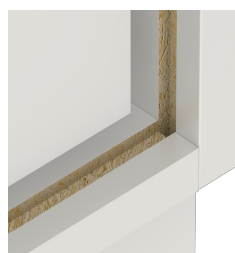
Optional mit robustem  
Stahlsockel



Fahrbar auf 4 Rollen davon 2  
feststellbar



Korpus ab Werk fest verdübelt  
und verleimt für schnellen  
Aufbau vor Ort



Verzugsfestigkeit durch 8 mm  
starke Rückwand