

KLAPPTISCH (80X70 CM) MODELL 3690.087



STANDARDAUSFÜHRUNG

Tischplatte, 3-Schicht-Spanplatte (E1), melaminharzbeschichtet, hochabriebfest, mit 3 mm Kunststoffkante, Dicke: 25 mm.

Hinweis: Angaben zu Tischhöhen beziehen sich auf eine Plattendicke von 25 mm.

4-Bein Untergestell, Rundrohr: 30/2 mm, einklappbar inkl. Stapelschoner. Gestell verchromt, mit Kunststoff-Bodenschoner mit Niveausgleich.

OPTIONEN

- Tischplatte Dekorfarben Preisgruppe 2
- Tischplatte HPL beleimt
- Tischplatte mit ASSODUR®-Kante
- Tischplatte beleimt mit Massivholzkante, Einleimer ballig

NORM

FEMB level:2017 (Level 3)

GRÖSSEN

| | |
|-------------------|---------|
| TISCHBREITE | 80 cm |
| TISCHHÖHE | 72 cm |
| TISCHTIEFE | 70 cm |
| STAPELBARKEIT | 16 Stk. |
| ANZAHL SITZPLÄTZE | 1 |
| GEWICHT | 30 kg |

Unser Material- und Farbsortiment finden Sie in der ASS Materialübersicht.



ASS-Einrichtungssysteme GmbH
info@ass.de
WWW.ASS.DE

KLAPPTISCH (80X70 CM) MODELL 3690.087



VORTEILE/BESONDERHEITEN



Tischplatte
melaminharzbeschichtet mit
robuster Kunststoffkante



Optional Tischplatte
melaminharzbeschichtet mit
ASSODUR®-Kante



Optional Tischplatte
melaminharzbeschichtet mit
Massivholzkante



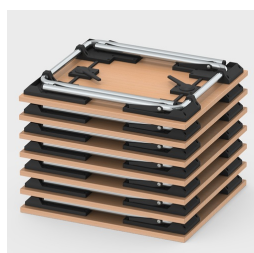
Bodenschoner mit
Niveauegleich: gleicht
Bodenebenheiten aus



Stapelschoner schützen die
Tischplatte vor Kratzspuren



Einfaches Einklappen der
Tischbeine



Bis zu 16 Tische stapelbar