

KLAPPTISCH (120X60 CM) MODELL 3930.126



STANDARDAUSFÜHRUNG

4-Bein Untergestell, Rundrohr: 40/2 mm, einklappbar inkl. Hartgummi-Stapelschoner. Abgeschrägte Aluminium-Zarge unter der Tischplatte, natur eloxiert. Gestell epoxidharzbeschichtet, mit Kunststoff-Bodenschoner mit Niveaueausgleich.

Tischplatte, 3-Schicht-Spanplatte (E1), melaminharzbeschichtet, hochabriebfest, mit 3 mm Kunststoffkante, Dicke: 25 mm.

Hinweis: Angaben zu Tischhöhen beziehen sich auf eine Plattendicke von 25 mm.

Hinweis: Stuhlgestellbreite beachten!

OPTIONEN

- Tischplatte Dekorfarben Preisgruppe 2
- Tischplatte HPL beleimt
- Tischplatte mit ASSODUR®-Kante
- Tischplatte beleimt mit Massivholzkante, Einleimer ballig
- Massivholzzarge, zurückgesetzt (Spanplatte direktbeschichtet)
- Filz-Bodenschoner
- Teflon-Bodenschoner
- Tischgestell verchromt

NORM

GS-zertifiziert gem. DIN EN 15372

FEMB level:2017 (Level 3)

GRÖSSEN

TISCHBREITE	120 cm	120 cm
TISCHHÖHE	72 cm	75 cm
TISCHTIEFE	60 cm	60 cm
STAPELBARKEIT	16 Stk.	16 Stk.
ANZAHL	2	2
SITZPLÄTZE		
GEWICHT	24 kg	25 kg

Unser Material- und Farbsortiment finden Sie in der ASS Materialübersicht.



ASS-Einrichtungssysteme GmbH
info@ass.de
WWW.ASS.DE

KLAPPTISCH (120X60 CM) MODELL 3930.126



VORTEILE/BESONDERHEITEN



Tischplatte
melaminharzbeschichtet mit
robuster Kunststoffkante



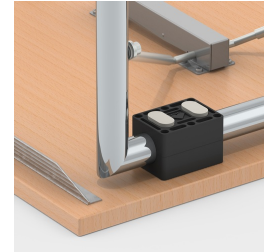
Optional Tischplatte
melaminharzbeschichtet mit
Massivholzkante



Optional mit zurückgesetzter
Massivholzzarge



Bodenschoner mit
Niveauegleich: gleicht
Bodenebenheiten aus



Stapelschoner schützen die
Tischplatte vor Kratzspuren



Optional Tischplatte
melaminharzbeschichtet mit
ASSODUR®-Kante



Einfaches Einklappen der
Tischbeine



Bis zu 16 Tische stapelbar