

# KLAPPTISCH (160X80 CM) MODELL 3930.168



## STANDARDAUSFÜHRUNG

4-Bein Untergestell, Rundrohr: 40/2 mm, einklappbar inkl. Hartgummi-Stapelschoner. Abgeschrägte Aluminium-Zarge unter der Tischplatte, natur eloxiert. Gestell epoxidharzbeschichtet, mit Kunststoff-Bodenschoner mit Niveaueausgleich.

Tischplatte, Spantischlerplatte, HPL beleimt, hochabriebfest, mit 3 mm Kunststoffkante, Stärke: 25 mm.

**Hinweis:** Angaben zu Tischhöhen beziehen sich auf eine Plattenstärke von 25 mm.

**Hinweis:** Bei optionaler Massivholzzarge Tischplatte aus 3-Schicht-Spanplatte (E1), melaminharzbeschichtet.

## OPTIONEN

- Tischplatte Dekorfarben Preisgruppe 2
- Tischplatte mit ASSODUR®-Kante
- Einleimer ballig
- Massivholzzarge, zurückgesetzt (Spanplatte direktbeschichtet)
- Tischplatte HPL beleimt (nur bei Massivholzzarge)
- Filz-Bodenschoner
- Teflon-Bodenschoner
- Tischgestell verchromt

## NORM

GS-zertifiziert gem. DIN EN 15372

FEMB level:2017 (Level 3)

## GRÖSSEN

TISCHBREITE	160 cm	160 cm
TISCHHÖHE	72 cm	75 cm
TISCHTIEFE	80 cm	80 cm
STAPELBARKEIT	16 Stk.	16 Stk.
ANZAHL	4	4
SITZPLÄTZE		
GEWICHT	35 kg	35 kg

Unser Material- und Farbsortiment finden Sie in der ASS Materialübersicht.



ASS-Einrichtungssysteme GmbH  
info@ass.de  
WWW.ASS.DE

# KLAPPTISCH (160X80 CM) MODELL 3930.168



## VORTEILE/BESONDERHEITEN



Tischplatte  
melaminharzbeschichtet mit  
robuster Kunststoffkante



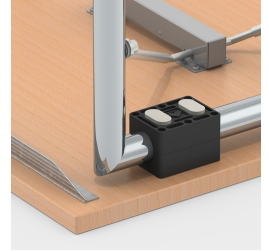
Optional Tischplatte  
melaminharzbeschichtet mit  
Massivholzkante



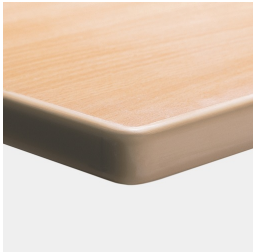
Optional mit zurückgesetzter  
Massivholzzarge



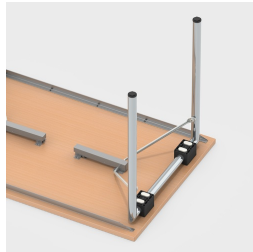
Bodenschoner mit  
Niveauegleich: gleicht  
Bodenebenheiten aus



Stapelschoner schützen die  
Tischplatte vor Kratzspuren



Optional Tischplatte  
melaminharzbeschichtet mit  
ASSODUR®-Kante



Einfaches Einklappen der  
Tischbeine



Bis zu 16 Tische stapelbar