

KLAPPTISCH (160X80 CM) MODELL 3920.168



STANDARDAUSFÜHRUNG

Mittelsäulen-Untergestell mit Doppelrohr, Seitenteile Rundrohr: 30/2 mm, einklappbar inkl. Hartgummi-Stapelschoner. Abgeschrägte Aluminium-Zarge unter der Tischplatte, natur eloxiert. Gestell epoxidharzbeschichtet, mit Kunststoff-Bodenschoner.

Tischplatte, Spantischlerplatte, HPL beleimt, hochabriebfest, mit 3 mm Kunststoffkante, Dicke: 25 mm.

Hinweis: Angaben zu Tischhöhen beziehen sich auf eine Plattenstärke von 25 mm.

Hinweis: Bei optionaler Massivholzzarge Tischplatte aus 3-Schicht-Spanplatte (E1), melaminharzbeschichtet.

OPTIONEN

- Tischplatte Dekorfarben Preisgruppe 2
- Tischplatte mit ASSODUR®-Kante
- Einleimer ballig
- Massivholzzarge, zurückgesetzt (Spanplatte direktbeschichtet)
- Tischplatte HPL beleimt (nur bei Massivholzzarge)
- Filz-Bodenschoner
- Tischgestell verchromt

NORM

GS-zertifiziert gem. DIN EN 15372

FEMB level:2017 (Level 3)

GRÖSSEN

TISCHBREITE	160 cm	160 cm
TISCHHÖHE	72 cm	75 cm
TISCHTIEFE	80 cm	80 cm
STAPELBARKEIT	16 Stk.	16 Stk.
ANZAHL	4	4
SITZPLÄTZE		
GEWICHT	32 kg	33 kg

Unser Material- und Farbsortiment finden Sie in der ASS Materialübersicht.



ASS-Einrichtungssysteme GmbH
info@ass.de
WWW.ASS.DE

KLAPPTISCH (160X80 CM) MODELL 3920.168



VORTEILE/BESONDERHEITEN



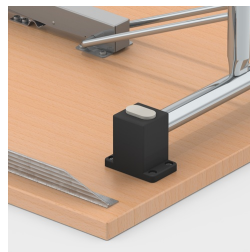
Tischplatte
melaminharzbeschichtet mit
robuster Kunststoffkante



Optional Tischplatte
melaminharzbeschichtet mit
Massivholzkante



Optional mit zurückgesetzter
Massivholzzarge



Stapelschoner schützen die
Tischplatte vor Kratzspuren



Optional Tischplatte
melaminharzbeschichtet mit
ASSODUR®-Kante



Einfaches Einklappen der
Tischbeine



Bis zu 16 Tische stapelbar