

## STANDARDAUSFÜHRUNG

Korpus, 3-Schicht-Spanplatte (E1), melaminharzbeschichtet, hochabriebfest, mit 1 mm Kunststoffkante, Dicke: 19 mm.

Rückwand, 3-Schicht-Spanplatte (E1), melaminharzbeschichtet, hochabriebfest, rundum eingenetet, Dicke: 8 mm.

Standardmäßig mit Faltssockel, PP-ummantelte 3-Schicht-Spanplatte (E1), 22 mm dick. Sockelhöhe: 10 cm.

Lehrerfächer und Türen einzeln abschließbar.

**Hinweis:** 1 Ordnerhöhe (OH)  $\hat{=}$  38,4 cm

## OPTIONEN

- Dekorgruppe 2
- Front HPL beleimt
- Einlegeboden (zusätzlich)
- Griff PG 2
- Schloss mit Stiftzylinder-Wechselkern
- Sockelverstellung
- Stahlsockel (Chromsilber 9006)

## NORM

GS-zertifiziert gem. DIN EN 14074, DIN EN 14073-2, DIN EN 14073-3, DIN EN 16121, DIN EN 16122

FEMB level:2017 (Level 3)

## TECHNISCHE DATEN

|                                  |             |
|----------------------------------|-------------|
| <b>ORDNERHÖHE</b>                | 5 OH        |
| <b>BREITE</b>                    | 100 cm      |
| <b>GESAMTHÖHE</b>                | 204 cm      |
| <b>TIEFE</b>                     | 44 cm       |
| <b>LICHTES MASS FÄCHER</b>       | 88x28x38 cm |
| <b>ANZAHL FÄCHER</b>             | 36          |
| <b>ANZAHL VERSTELLBARE BÖDEN</b> | 2           |
| <b>ANZAHL FESTE BÖDEN</b>        | 1           |
| <b>GEWICHT</b>                   | 137 kg      |

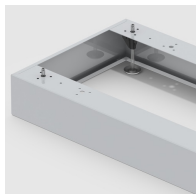
## VORTEILE/BESONDERHEITEN



Plattenmaterial melaminharzbeschichtet mit robuster Kunststoffkante



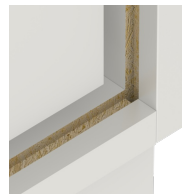
Metall-Topfscharnierbänder mit 240° Öffnungswinkel



Optional mit robustem Stahlsockel



Korpus ab Werk fest verdübelt und verleimt für schnellen Aufbau vor Ort



Verzugsfestigkeit durch 8 mm starke Rückwand