

# MONOSÄULENTISCH, HÖHENVERSTELLBAR (B 80 CM/T 80 CM) QUADRAT

## MODELL 7618.088



### STANDARDAUSFÜHRUNG

Tischplatte, 3-Schicht-Spanplatte (E1), melaminharzbeschichtet, hochabriebfest, mit 3 mm Kunststoffkante, Dicke: 25 mm.

**Hinweis:** Angaben zu Tischhöhen beziehen sich auf eine Plattendicke von 25 mm.

Tischaufnahmeplatte, Stahlblech: 2,5 mm.

Tischsäule, pneumatisch höhenverstellbar, rund: Ø 70 mm. Höhenverstellung mittels Handauslöser unter der Tischplatte. Tischsäule epoxidharzbeschichtet.

Fußkreuz Untergestell, 5-strahlig, Alu-Druckguss poliert, mit 4 Doppelenkrollen mit Gummibeschichtung und Totalfeststellung.

Tischplattenform: quadratisch

### OPTIONEN

- Tischplatte Dekorfarben Preisgruppe 2
- Tischplatte HPL beleimt
- Tischplatte Kompaktplatte 12 mm

### NORM

GS-zertifiziert gem. DIN EN 15372

### GRÖSSEN

TISCHBREITE	80 cm
TISCHHÖHE	77-116 cm
TISCHTIEFE	80 cm
STAPELBARKEIT	-
ANZAHL SITZPLÄTZE	1
GEWICHT	19 kg

Unser Material- und Farbsortiment finden Sie in der ASS Materialübersicht.



ASS-Einrichtungssysteme GmbH  
info@ass.de  
WWW.ASS.DE

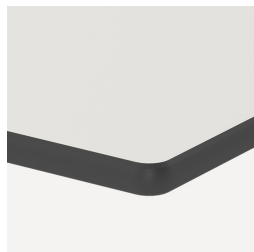
# MONOSÄULENTISCH, HÖHENVERSTELLBAR (B 80 CM/T 80 CM) QUADRAT MODELL 7618.088



## VORTEILE/BESONDERHEITEN



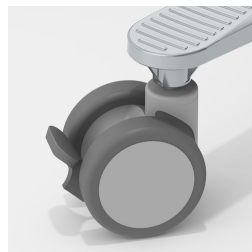
Tischplatte  
melaminharzbeschichtet mit  
robuster Kunststoffkante



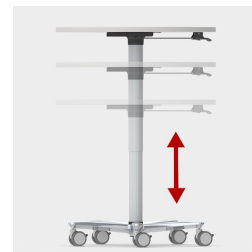
Optional Kompaktplatte als  
Tischplatte



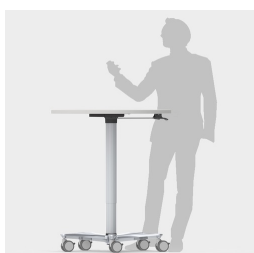
Ergonomisch geformter  
Handauslöser zur einfachen  
Höhenverstellung



Inklusive 5 robusten  
Doppellenkrollen mit  
Totalfeststellung



Stufenlos höhenverstellbar im  
Bereich von 77-116 cm



Auch als mobiels Rednerpult  
einsetzbar