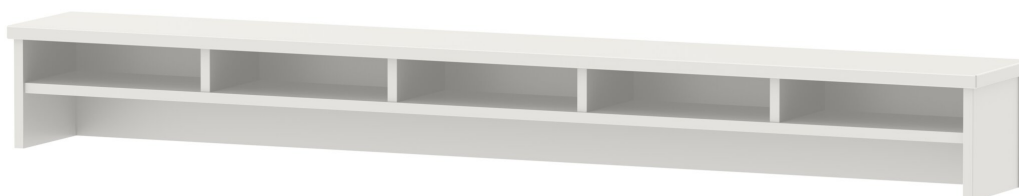


AUFSÄTZE FÜR TISCHBREITE 190 MODELL 6016



STANDARDAUSFÜHRUNG

Korpus, 3-Schicht-Spanplatte (E1), melaminharzbeschichtet, hochabriebfest, mit 1 mm Kunststoffkante, Dicke: 19 mm.
Platte, 3-Schicht-Spanplatte (E1), melaminharzbeschichtet, hochabriebfest, mit 3 mm Kunststoffkante, Dicke: 25 mm.
Der Tischaufsatz enthält 5 Fächer.

OPTIONEN

- Dekorgruppe 2
- Tischplatte HPL beleimt
- Tischplatte beleimt mit Massivholzkante, Einleimer ballig

GRÖSSEN

| | | |
|---------------|-------|--------|
| TISCHHÖHE | 23 cm | 32 cm |
| TISCHTIEFE | 26 cm | 226 cm |
| STAPELBARKEIT | - | - |
| GEWICHT | 38 kg | 38 kg |

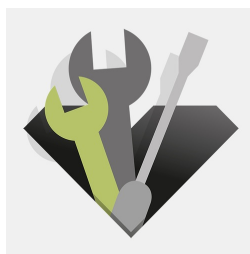
VORTEILE/BESONDERHEITEN



Tischplatte melaminharzbeschichtet mit robuster Kunststoffkante



Ablagefach schafft Ordnung und bewahrt Übersicht



Jederzeit nachrüstbar

Unser Material- und Farbsortiment finden Sie in der ASS Materialübersicht.



Management System
ISO 14001:2015
ISO 9001:2015
www.ass.com
© 2018/2019

**MADE
IN
GERMANY**

ASS-Einrichtungssysteme GmbH
info@ass.de
WWW.ASS.DE