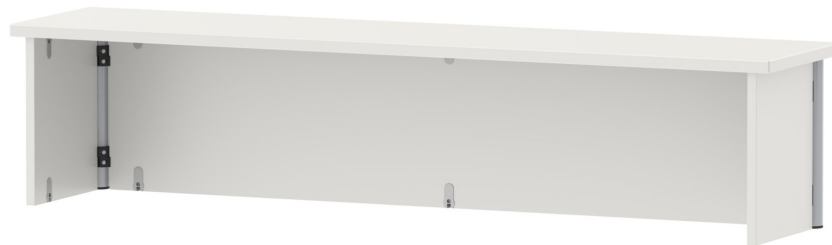


# TISCHAUFSATZ FÜR RECHTECKTISCH, FREISTEHEND

## MODELL 2053.160



### STANDARDAUSFÜHRUNG

Korpus, 3-Schicht-Spanplatte (E1), melaminharzbeschichtet, hochabriebfest, mit 1 mm Kunststoffkante, Dicke: 19 mm.  
Platte, 3-Schicht-Spanplatte (E1), melaminharzbeschichtet, hochabriebfest, mit 3 mm Kunststoffkante, Dicke: 25 mm.  
Rundrohr: 40/2 mm, epoxidharzbeschichtet

### OPTIONEN

- Dekorguppe 2
- Tischplatte HPL beleimt
- Tischplatte mit 40 mm Eckradius
- Tischgestell verchromt

### TECHNISCHE DATEN

|         |        |
|---------|--------|
| BREITE  | 160 cm |
| HÖHE    | 36 cm  |
| TIEFE   | 36 cm  |
| GEWICHT | 48 kg  |

### VORTEILE/BESONDERHEITEN



Tischplatte melaminharzbeschichtet mit robuster Kunststoffkante



Hoch und tief genug für handelsübliche Ordner



Elegante Optik: durchgehendes Tischbein

Unser Material- und Farbsortiment finden Sie in der ASS Materialübersicht.



ASS-Einrichtungssysteme GmbH  
info@ass.de  
WWW.ASS.DE