



## STANDARDAUSFÜHRUNG

Korpus, 3-Schicht-Spanplatte (E1), melaminharzbeschichtet, hochabriebfest, mit 1 mm Kunststoffkante, Dicke: 19 mm.

Rückwand, 3-Schicht-Spanplatte (E1), melaminharzbeschichtet, hochabriebfest, rundum eingenetet, Dicke: 8 mm.

Türen, 3-Schicht-Spanplatte (E1), melaminharzbeschichtet, hochabriebfest, mit 2 mm Kunststoffkante, Dicke: 19 mm.

Abschließbar, Sicherheitsschloss mit Wechselzylinder (bei 1 OH wahlweise Schloss oder Griff).

Bogengriff in chrom matt (96mm).

**Hinweis:** 1 Ordnerhöhe (OH)  $\hat{=}$  38,4 cm

## OPTIONEN

- Dekorgruppe 2
- Front HPL beleimt
- Griff PG 2
- Front Dekore Preisgruppe 2
- Einlegeboden (zusätzlich)
- Schloss mit Stiftzylinder-Wechselkern

## NORM

GS-zertifiziert gem. DIN EN 14074, DIN EN 14073-2, DIN EN 14073-3, DIN EN 16121, DIN EN 16122

FEMB level:2017 (Level 3)

## TECHNISCHE DATEN

|                           |        |
|---------------------------|--------|
| <b>ORDNERHÖHE</b>         | 2 OH   |
| <b>BREITE</b>             | 100 cm |
| <b>GESAMTHÖHE</b>         | 79 cm  |
| <b>HÖHE</b>               | 79 cm  |
| <b>AUFSATZSCHRANK</b>     |        |
| <b>TIEFE</b>              | 44 cm  |
| <b>ANZAHL</b>             | 1      |
| <b>VERSTELLBARE BÖDEN</b> |        |
| <b>GEWICHT</b>            | 45 kg  |

## VORTEILE/BESONDERHEITEN



Plattenmaterial  
melaminharzbeschichtet  
mit robuster  
Kunststoffkante



Standardmäßig mit Schloss  
und Griff, 1 OH mit Schloss  
oder Griff



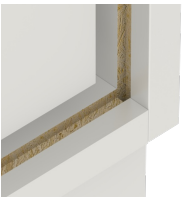
Metall-Topfscharnierbänder  
mit 240° Öffnungswinkel



Auszugsichere  
Zapfenbodenträger



Korpus ab Werk fest  
verdübelt und verleimt für  
schnellen Aufbau vor Ort



Verzugsfestigkeit durch 8  
mm starke Rückwand