

FLURSCHRÄNKE, 5 OH, 1-TÜRIG MODELL FLURMÖBELSYSTEM



STANDARDAUSFÜHRUNG

Hinweis: 1 Ordnerhöhe (OH) $\hat{=}$ 38,4 cm

Flurschrank 5 OH, 1-türig; 4 Einlegeböden

Material Korpus, Sockel und Böden aus 3-Schicht-Spanplatte (E1), melaminharzbeschichtet, Dicke 19 mm. Korpus und Böden mit 1 mm Kunststoffkante, Türen mit 2 mm Kunststoffkante. Tür beidseitig HPL-beschichtet, dadurch besonders kratzbeständig. Tür mit durchgehender Alu-Griffleiste silberfarben. Trägerplattenmaterial sowie Dekor Reinweiß U400 schwer entflammbar für die Nutzung in öffentlichen Bereichen. Elemente mit Verbindungsschrauben miteinander verbunden.

Flurschrank 5 OH, 1-türig; unten 1 große Tidy Box sowie wahlweise 2 große Tidy Boxen oder 4 kleine Tidy Boxen oder 1 große Tidy Box und 2 kleine Tidy Boxen.

Material Korpus, Sockel und Böden aus 3-Schicht-Spanplatte (E1), melaminharzbeschichtet, Dicke 19 mm. Korpus und Böden mit 1 mm Kunststoffkante, Türen mit 2 mm Kunststoffkante. Tür beidseitig HPL-beschichtet, dadurch besonders kratzbeständig. Tür mit durchgehender Alu-Griffleiste silberfarben. Trägerplattenmaterial sowie Dekor Reinweiß U400 schwer entflammbar für die Nutzung in öffentlichen Bereichen. Elemente mit Verbindungsschrauben miteinander verbunden.

Flurschrank 5 OH, 1-türig; unten wahlweise 1 große Tidy Box oder 2 kleine Tidy Boxen. Gerichtet für Hocker Mod. 6690.200 bzw. 6690.900.

Material Korpus, Sockel und Böden aus 3-Schicht-Spanplatte (E1), melaminharzbeschichtet, Dicke 19 mm. Korpus und Böden mit 1 mm Kunststoffkante, Türen mit 2 mm Kunststoffkante. Tür beidseitig HPL-beschichtet, dadurch besonders kratzbeständig. Tür mit durchgehender Alu-Griffleiste silberfarben. Trägerplattenmaterial sowie Dekor Reinweiß U400 schwer entflammbar für die Nutzung in öffentlichen Bereichen. Elemente mit Verbindungsschrauben miteinander verbunden.

OPTIONEN

- Plättchenzylinder
- Schloss mit Stiftzylinder-Wechselkern
- Front Dekore Preisgruppe 1
- Front Dekore Preisgruppe 2
- Hocker mit Ablagefach und Griffmuschel unter Sitzfläche.
- Hocker mit Ablagefach und Griffmuschel unter Sitzfläche.

NORM

FEMB level:2017 (Level 3)

GS-zertifiziert gem. DIN EN 15372:2017-02

Unser Material- und Farbsortiment finden Sie in der ASS Materialübersicht.



ASS-Einrichtungssysteme GmbH
info@ass.de
WWW.ASS.DE

FLURSCHRÄNKE, 5 OH, 1-TÜRIG MODELL FLURMÖBELSYSTEM



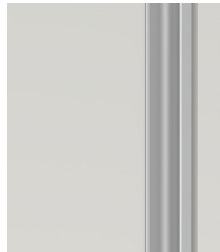
TECHNISCHE DATEN

ORDNERHÖHE	5 OH	5 OH	5 OH	5 OH	5 OH	5 OH
BREITE	36 cm	48 cm	36 cm	48 cm	36 cm	48 cm
GESAMTHÖHE	204 cm	204 cm	204 cm	204 cm	204 cm	204 cm
TIEFE	58 cm	58 cm	58 cm	58 cm	58 cm	58 cm
ANZAHL VERSTELLBARE BÖDEN	3	3				
ANZAHL FESTE BÖDEN	1	1	2	2	2	2
GEWICHT	61 kg	71 kg	56 kg	64 kg	62 kg	71 kg

VORTEILE/BESONDERHEITEN



Plattenmaterial melaminharzbeschichtet mit robuster Kunststoffkante



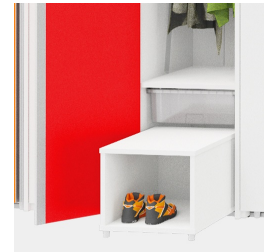
Schrankhohe Griffleisten, halten den Fluchtweg frei und sind aus jeder Höhe gut zu greifen



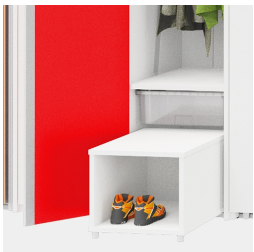
In 3 unterschiedlichen Ausstattungsvarianten



Auszugsichere Zapfenbodenträger



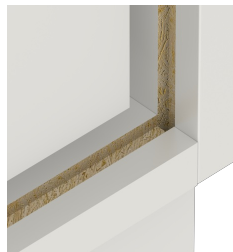
Herausziehbarer Hocker, der rutschfesten Stand bietet.



Herausziehbarer Hocker, der rutschfesten Stand bietet.



Trägerplattenmaterial schwer entflammbar nach DIN 4102 B1



Verzugsfestigkeit durch 8 mm starke Rückwand



Korpus ab Werk fest verdübelt und verleimt für schnellen Aufbau vor Ort