

CYLINDA SOFT MODELL 5042.001



STANDARDAUSFÜHRUNG

Polsterhocker aus Schaumstoff mit Anti-Rutsch Unterseite und abnehmbarem Bezugsstoff.

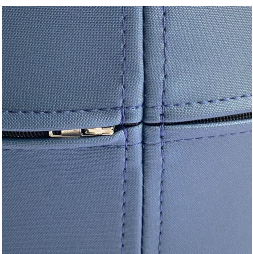
OPTIONEN

- Bezugsstoff FLEECE
- Bezugsstoff WOOL
- Bezugsstoff PROTEX

TECHNISCHE DATEN

SITZHÖHE	36 cm
DURCHMESSER	40 cm
GEWICHT	2 kg

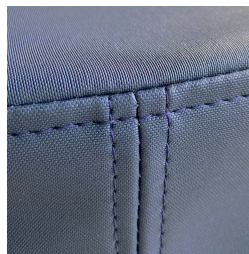
VORTEILE/BESONDERHEITEN



Abnehmbarer Bezugsstoff mit verdecktem Reißverschluss



Durch die Anti-Rutsch Unterseite bleibt der Hocker auch auf glatten Böden an seinem Platz



Langlebige Qualität durch hochwertige Verarbeitung

STOFFEIGENSCHAFTEN

FLEECE Preisgruppe 1

100% Polyester | schwer entflammbar BS 5852:Part1:1979 (Zigarette) | Gewicht 402 g/m² | 100.000 Touren Martindale | Fusselbildung 4 | ÖKO-Tex 100

Unser Material- und Farbsortiment finden Sie in der ASS Materialübersicht.



ASS-Einrichtungssysteme GmbH
info@ass.de
WWW.ASS.DE

CYLINDA SOFT

MODELL 5042.001



WOOL Preisgruppe 3

100% Wolle | schwer entflammbar nach EN 1021 1&2 | Gewicht 460 g/m² +/-5% | 65.000 Touren Martindale | Fusselbildung 4 | schadstoffgeprüft

PROTEX Preisgruppe 3

Oberfläche 100% Vinyl / Gewebe 100% Polyester | schwer entflammbar nach EN 1021 1&2, DIN 4102 B2 | Gewicht 685 g/m² | 300.000 Touren Martindale | keine Fusselbildung

BESONDERE EIGENSCHAFTEN: PERMABLOK3® - Schutz gegen Keime, Abrieb und Flecken: Antibakteriell, antimykotisch, Fleckenschutz, Beständigkeit gegen Sulfid-Flecken, Anti-Pilz Schutz - schimmelbeständige Trägerschicht und Oberfläche | desinfektionsmittelbeständig, einfache Reinigung - abwischbar mit Wasser und Seife | antistatische Oberfläche

Geprüft nach: ISO206B02 7/8 UV-Beständigkeit | ISO 18184 & ISO 21702 Virenfreie Oberfläche zur Reduzierung des Coronavirus | ISO 22196 zur bakterienfreien Oberfläche | ISO 16000 Innenraumluft Emissionsklasse A+

Geprüft auf: Weichmacher und Schadstoffe - Materialanforderungen der Spielzeug-Normen EN 71-3 Sicherheit von Spielzeug (Migration bestimmter Elemente) und 2005/84/EG (Phthalate in Spielzeug und Babyartikeln)