

# MONOSÄULENTISCH, HÖHENVERSTELLBAR (B 100 CM/T 70 CM) RECHTECK

## MODELL 7610.107



### STANDARDAUSFÜHRUNG

Tischplatte, 3-Schicht-Spanplatte (E1), melaminharzbeschichtet, hochabriebfest, mit 3 mm Kunststoffkante, Dicke: 25 mm.

**Hinweis:** Angaben zu Tischhöhen beziehen sich auf eine Plattendicke von 25 mm.

Tischaufnahmeplatte, Stahlblech: 3,0 mm.

Tischsäule, pneumatisch höhenverstellbar, quadratisch: 70 x 70 mm. Höhenverstellung mittels Sicherheitshandauslöser unter der Tischplatte.

Tischsäule epoxidharzbeschichtet.

Fußkreuz Untergestell, 4-strahlig, epoxidharzbeschichtet, mit 4 Doppellenkrollen mit Gummibeschichtung 2 davon mit Totalfeststellern.

Tischplattenform: rechteckig

### OPTIONEN

- Tischplatte Dekorfarben Preisgruppe 2
- Tischplatte Kompaktplatte 12 mm
- Frontblende aus Stahllochblech
- Tischplatte HPL beleimt
- Wertfachauszug abschließbar

### NORM

GS-zertifiziert gem. DIN EN 15372

FEMB level:2017 (Level 3)

### GRÖSSEN

TISCHBREITE	100 cm
TISCHHÖHE	71-111 cm
TISCHTIEFE	70 cm
STAPELBARKEIT	-
ANZAHL SITZPLÄTZE	1
GEWICHT	25 kg

Unser Material- und Farbsortiment finden Sie in der ASS Materialübersicht.



ASS-Einrichtungssysteme GmbH  
info@ass.de  
WWW.ASS.DE

# MONOSÄULENTISCH, HÖHENVERSTELLBAR (B 100 CM/T 70 CM) RECHTECK MODELL 7610.107



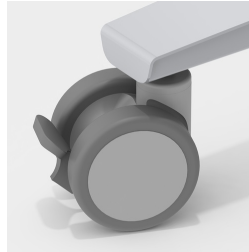
## VORTEILE/BESONDERHEITEN



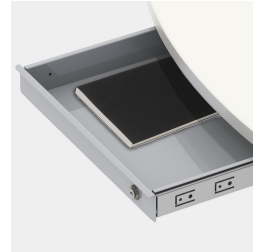
Tischplatte  
melaminharzbeschichtet mit  
robuster Kunststoffkante



Sicherheitshandauslöser  
verhindert unbeabsichtigtes  
Auslösen der Höhenverstellung



Inklusive 4 robusten  
Doppellenkrollen mit  
Totalfeststellung



Optional mit abschließbarem  
Wertfachauszug aus Stahl



Stufenlos höhenverstellbar im  
Bereich von 71-111 cm



Auch als mobiels Rednerpult  
einsetzbar